

SONY



IPELA
INTEGRATED VISUAL COMMUNICATION

Série NSR

NSR-100 | NSR-50 | NSR-25

Enregistreur pour la surveillance en réseau



www.sonybiz.net/nvm

Série NSR

Lorsque vous recherchez puissance et souplesse pour vos applications de surveillance en réseau, les enregistreurs de Sony sont la solution idéale

Sony présente sa série d'enregistreurs pour la surveillance sur réseau NSR : des solutions souples et innovantes pour vos applications de sécurité.

Ces enregistreurs puissants offrent des solutions de vidéosurveillance, d'enregistrement et de lecture idéales pour les systèmes à caméras multiples. Les modèles de la série NSR peuvent s'utiliser de façon autonome ou en configuration client/serveur, offrant une grande flexibilité, quelle que soit la taille des installations. La série NSR est idéale pour une grande variété d'applications de sécurité dans des lieux tels que des banques, magasins, gares, bureaux, etc.

Ces enregistreurs vidéo IP sont dotés de nombreuses fonctionnalités telles que des modes de lecture et d'enregistrement puissants, une télécommande intuitive en option, une interface utilisateur conviviale, une fonction de détection des mouvements intelligente, un contrôle Pan/Tilt/Zoom (PTZ) de la caméra.

Le NSR-100 prend en charge jusqu'à 480 ips, le NSR-50 jusqu'à 240 ips et le NSR-25 jusqu'à 120 ips, ce qui assure souplesse et évolutivité lorsque ces unités sont installées dans un système de surveillance vidéo. Présentant une large gamme de fonctionnalités avancées telles que les réglages automatiques intelligents et l'accès direct aux images enregistrées ainsi qu'une évolutivité du système, la série NSR est la solution idéale pour vos activités de surveillance sur IP.



Caractéristiques

Enregistrement et lecture de haute qualité

Grâce à une fréquence d'images élevée, la série NSR peut lire et enregistrer des images de haute qualité.

Prise en charge des formats de compression MPEG-4 et JPEG

Ces enregistreurs NSR vous offrent plus d'options au moment de configurer votre système de vidéosurveillance en réseau car ils assurent à la fois l'enregistrement et la lecture des fichiers MPEG-4 et JPEG.

Disque dur de grande capacité et extrêmement fiable

La série NSR utilise des disques durs de grande capacité permettant d'enregistrer une quantité importante de données. La série NSR intègre un mécanisme de « disque sur module » qui offre une récupération rapide et aisée en cas de corruption du disque dur.

Lecteurs RAID

Les modèles NSR-100 et NSR-50 intègrent des lecteurs RAID qui optimisent la fiabilité de ces systèmes en cas de défaillance du disque dur.

Détection intelligente des mouvements

La série NSR est équipée d'une fonction de détection intelligente des mouvements qui peut servir à déclencher une alarme ou effectuer certaines actions telles que verrouiller une porte ou allumer la lumière. Contrairement aux systèmes de détection des mouvements conventionnels, la technologie sophistiquée de Sony réduit considérablement les occurrences de fausses alarmes causées par le bruit. Cette fonction peut être réglée pour une ou plusieurs caméras et des zones de détection multiples peuvent être réglées au sein du champ de vision de chaque caméra. En outre, la série NSR accepte des signaux de détection des mouvements externes provenant de caméras installées sur le réseau ou d'un serveur vidéo Sony.

DÉTECTION DES MOUVEMENTS

Fausse alarme



Détection classique des mouvements

Avec la détection classique des mouvements, les bruits ambiants tels que les arbres ou l'eau peuvent déclencher de fausses alarmes.

Alarme



Détection intelligente des mouvements

La fonction de détection intelligente des mouvements est capable de différencier le bruit ambiant d'une activité se déroulant dans le champ de vision.



Enregistrement et lecture de haute qualité

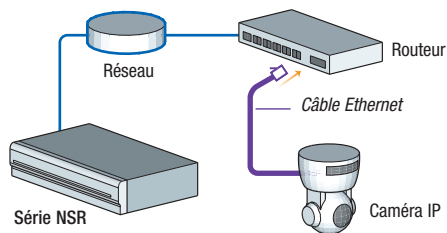
	FRÉQUENCE D'IMAGES	CAPACITÉ	LECTEURS RAID			
			RAID 5	SPAN	RAID 1	RAID 0
NSR-100	480 fps (16 caméras x 30 ips)	1000 GB	670 GB (par défaut)	N/D	450 GB	900 GB
NSR-50	240 fps (8 caméras x 30 ips)	500 GB	N/D	430 GB (par défaut)	210 GB	N/D
NSR-25	120 fps (4 caméras x 30 ips)	250 GB	N/D			



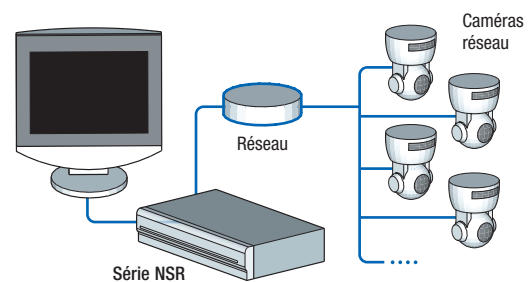
Configuration simple

La série NSR se configure facilement lors de l'installation dans un système de surveillance.

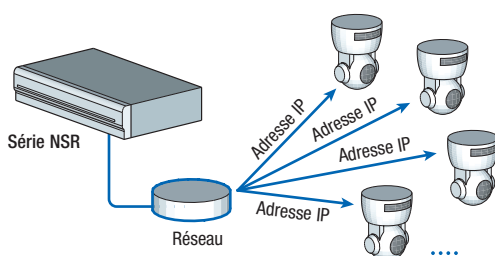
- 1 Connectez une caméra IP à un hub ou un switch sur un réseau à l'aide d'un câble Ethernet.



- 2 Lancez l'assistant de configuration et l'enregistreur reconnaîtra automatiquement les caméras installées sur le même segment de réseau.



- 3 L'affectation de l'adresse IP et l'enregistrement de la caméra s'effectuent automatiquement.



- 4 L'agencement est automatiquement généré en fonction du nombre de caméras enregistrées.





Utilisation conviviale

Interface utilisateur intuitive

La série NSR est dotée d'une interface intuitive et conviviale qui permet aux utilisateurs de configurer des fenêtres de visualisation dans un grand nombre de combinaisons allant de la simple fenêtre à un écran de 8 x 8. (Cf. Fig. 1) Ces agencements peuvent être personnalisés pour répondre à vos besoins : la taille des fenêtres peut être modifiée et des zones sensibles (« Hot Spot ») peuvent être définies. La série NSR comprend également des sorties RVB doubles permettant de configurer un système avec deux moniteurs. Ceci est idéal pour la visualisation d'images plus grandes, pour l'affichage de plusieurs fenêtres de visualisation ou l'affichage d'une zone sensible sur un seul écran. (Cf. Fig. 2).

Modes d'enregistrement et de lecture variés

Enregistrement manuel

En mode d'enregistrement manuel, les utilisateurs autorisés peuvent lancer un enregistrement à tout moment depuis une caméra choisie. Les images de cette caméra sont alors enregistrées au taux de rafraîchissement, à la résolution et à la qualité d'image définis par l'utilisateur.

Enregistrement programmé

Ce mode permet de programmer des enregistrements pour une caméra ou un groupe de caméras. Il n'y a aucune limite quant au nombre de programmations. Il suffit simplement de régler le niveau de rafraîchissement, la résolution et la qualité de l'image pour enregistrer le détail que vous voulez au moment où vous le voulez.

Enregistrement sur alarme et pré-alarme

La série NSR offre une fonction d'enregistrement sur alarme et pré-alarme qui permet d'enregistrer des détails supplémentaires lorsqu'une alarme est déclenchée. Les alarmes peuvent être déclenchées par plusieurs capteurs y compris des capteurs internes et externes ou des capteurs de détection de mouvements intégrés aux caméras en réseau.

Lecture et enregistrement simultanés

Grâce à la fonction d'enregistrement et de lecture simultanée, il est possible de visualiser les images enregistrées précédemment tout en poursuivant l'enregistrement.

Fig. 1 Affichage divisé en mode 2x2, 3x3 ou mode personnalisé



Ecran divisé en 4



Ecran divisé en 9



Ecran personnalisé

Fig. 2 Utilisation de deux moniteurs avec affichage en mode 3x3 et affichage d'une zone sensible (« hot spot »)



Ecran 1



Ecran 2

Affichage du « hot spot »

Clavier ergonomique

Un clavier optionnel RM-NS10 est connecté à l'enregistreur avec un cordon USB pour la commande de l'enregistreur et des caméras en réseau. Un grand nombre de fonctionnalités y compris la commande Pan/Tilt/Zoom (PTZ) de la caméra, la recherche d'images et la sélection de la caméra peuvent être exécutées à partir de ce clavier. Equipé d'un joystick et doté de nombreuses fonctionnalités, il peut offrir une maniabilité intuitive aux utilisateurs de claviers CCTV classiques.



Clavier RM-NS10

FONCTIONS DE RECHERCHE



Fig. 3 Recherche rapide

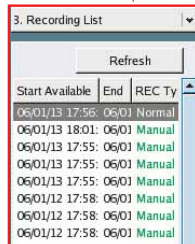


Fig. 4 Recherche dans la liste des enregistrements

FONCTIONS PAN/TILT/ZOOM

Commande Pan/Tilt



Commande de zoom



Fonctions de recherche rapides et souples

La série NSR est dotée de nombreuses fonctions de recherche qui facilitent la localisation et la visualisation des images.

Recherche rapide

Les utilisateurs peuvent rapidement localiser des images d'une caméra spécifique en sélectionnant d'abord la fenêtre de contrôle correspondant à cette caméra puis en précisant la date et l'heure. Plusieurs fenêtres de contrôle peuvent être sélectionnées pour pouvoir rechercher des images de plusieurs caméras en même temps. (Fig. 3)

Recherche dans la liste des enregistrements

Les utilisateurs peuvent effectuer leurs recherches à partir de la liste des enregistrements affichée sur la partie droite de l'écran. (Fig. 4)

Recherche avancée

Pour approfondir les recherches, les utilisateurs peuvent localiser les images enregistrées en désignant des caméras, une date, une heure ou un type d'enregistrement spécifiques.

Prise en charge de caméras analogiques (SNT-V704 en option)

La série NSR peut surveiller et enregistrer des images de caméras analogiques via un serveur vidéo SNT-V704 optionnel. Cette configuration permet également de commander les fonctions PTZ directement à partir des unités NSR.

Contrôle PTZ (Pan/Tilt/Zoom)

Les caméras réseau motorisées Sony peuvent être contrôlées à distance via une unité NSR. Lorsqu'un point de l'image est sélectionné, la caméra effectue une mise au point horizontale (pan) ou verticale (tilt) pour centrer l'image sur ce point. Lorsqu'une zone particulière est sélectionnée, la caméra va zoomer sur cette zone.



Télécommande à distance

Lorsque l'application RSM client est installée sur un PC, la série NSR peut être commandée à distance. Les fonctions de base telles que le contrôle des images, l'enregistrement et la recherche des images sont disponibles. Cette application permet d'exporter des fichiers AVI et de contrôler jusqu'à 100 enregistreurs à la fois.

Autres caractéristiques pratiques

Fonction Audio

La série NSR enregistre, contrôle et lit des données audio G.711/G.726. Configurée avec des caméras dotées de microphones, la série NSR accepte et traite des données audio entrantes.

Fonction de masquage de zones

Cette fonction permet de masquer des zones non désirées ou privées au sein d'une image. Lorsque le zoom est activé, la taille des zones masquées s'adapte en fonction de la position du zoom.

Compatibilité avec les systèmes de stockage externes

Pour profiter d'une plus grande capacité de stockage, la série NSR peut fonctionner avec des systèmes de stockage réseau NAS.

Gestion des utilisateurs

Des fonctions avancées de sécurité sont intégrées au logiciel afin de gérer plusieurs utilisateurs. Des autorisations peuvent ainsi être attribuées par utilisateurs ou par groupes d'utilisateurs, leur permettant d'avoir accès ou non aux différentes fonctionnalités du logiciel.

Exportation des images sur CD-R/DVD-R/Carte Compact Flash™ (CF)

Equipée de lecteur de CD-R/DVD-R intégré et d'un slot pour carte CF, la série NSR permet aux utilisateurs d'exporter des images pour les lire plus tard sur un PC doté d'un logiciel de lecture dédié.

Disque dur commutable à chaud

Le disque du NSR-100 est interchangeable à chaud, ce qui permet de remplacer un lecteur défectueux sans avoir à mettre l'unité hors tension.

FONCTION DE MASQUAGE DYNAMIQUE



Zones privées masquées



Zoom - Adaptation de la dimension des zones masquées

IPELA

Le monde de l'entreprise évolue. La communication visuelle intégrée devient réalité avec IPELA de Sony, un ensemble de solutions et de produits de visioconférence et de contrôle vidéo sur réseau IP.

IPELA de Sony utilise les réseaux IP mondiaux à haut débit en pleine expansion et une technologie avancée d'imagerie haute définition pour les implémenter dans les systèmes de communication visuelle. Réalisant ainsi la vision de Sony pour le futur lieu de travail, ces systèmes permettent au client d'optimiser les communications d'homme à homme ou d'un site à l'autre.

Les Solutions Sony de vidéosurveillance en réseau assurent flexibilité et économies substantielles au niveau des systèmes de vidéosurveillance analogique ou sur réseau IP. L'offre complète de Sony comprend des caméras vidéo IP, des enregistreurs vidéo réseau et un logiciel de gestion.

Réalité

- Fréquence d'images élevée
- Disques durs haute capacité
- ▶ **Enregistre un volume élevé d'images de grande qualité**

Intelligence

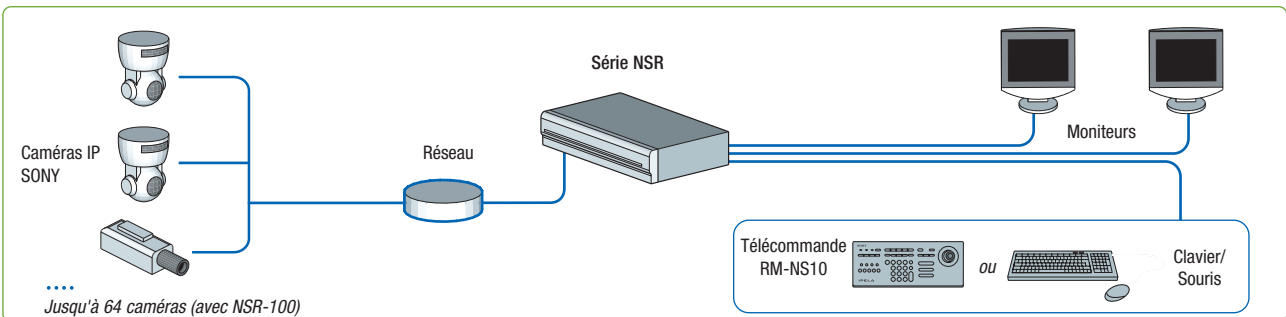
- Détection intelligente des mouvements
- Fonction de masquage de zones
- Commande à distance
- ▶ **Vos applications sont optimisées grâce à l'utilisation de technologies avancées**

Simplicité d'utilisation

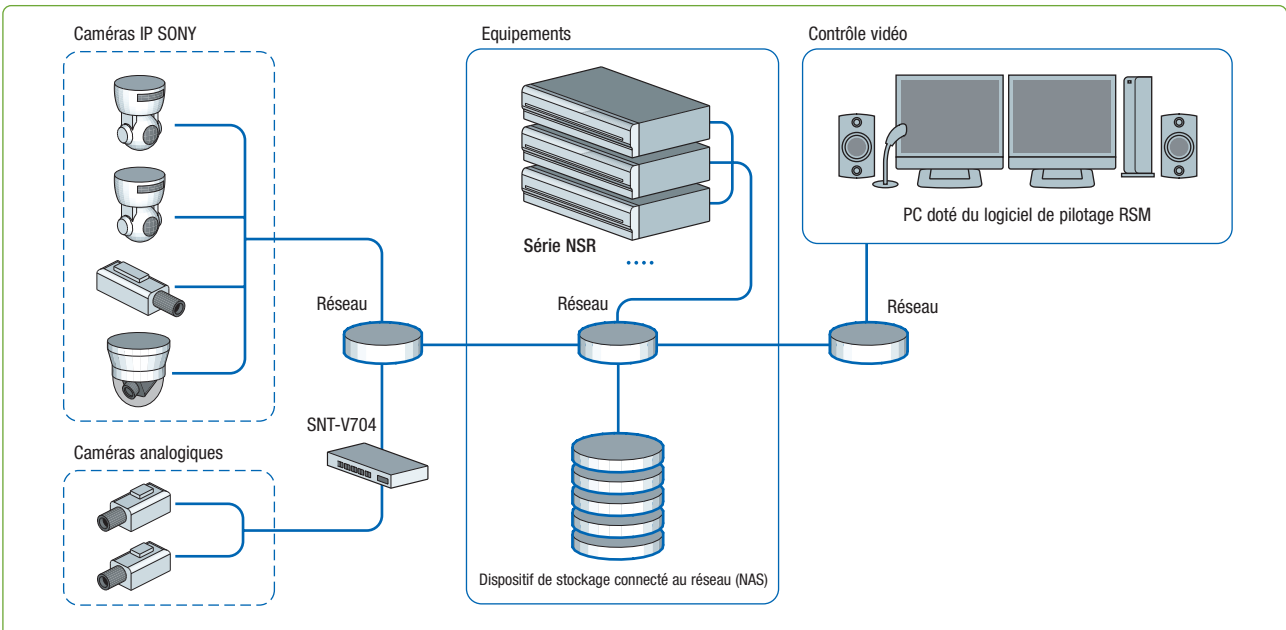
- Formats de compression JPEG, MPEG-4
- Contrôle Pan/Tilt/Zoom
- Interface utilisateur conviviale
- ▶ **Polyvalence et simplicité d'emploi**

Configuration du système

CONFIGURATION AUTONOME



CONFIGURATION CLIENT/SERVEUR

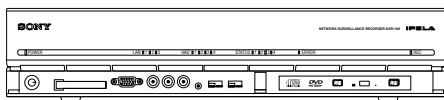


Spécifications techniques de la série NSR

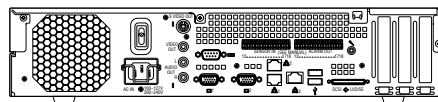
	NSR-100	NSR-50	NSR-25
Vidéo/Enregistrement			
Nombre de caméras IP prises en charge	64 Max.	32 Max.	20 Max.
Compression MPEG-4 ou MJPEG			
Taux d'enregistrement maximal*1	480 ips	240 ips	120 ips
Disques durs Capacité physique	1 000 Go (250 Go x 4)	500 Go (250 Go x 2)	250 Go
Interface	Série ATA		
Enregistrement/Niveau RAID	Système RAID (commutable à chaud lorsque réglé sur RAID 5 ou RAID 1)		Logiciel RAID
Capacité (environ)	RAID 5 (Défaut) 670 GB	RAID 1 450 GB	RAID 0 900 GB
			SPAN (Défaut) 430 GB
			RAID 1 210 GB
Système de fichiers réseau (pour NAS)	Prise en charge de la version 3 du protocole NFS		
Interface vidéo			
Sortie moniteur #1	Connecteur RVB x2 (Panneaux avant et arrière. Utilisation simultanée impossible)		Connecteur RVB x1
#2	Connecteur RVB x1		
Sortie vidéo	S-vidéo x1		
Sortie composite analogique	Broche RCA x2 (panneaux avant et arrière. Utilisation simultanée impossible)		-
Interface audio			
Entrée Mic	Mini jack x1(avant), x 1(arrière)		Mini jack x 1(arrière)
Sortie ligne	broche RCA, couple stéréo G/D x1, (panneaux avant et arrière)		broche RCA, couple stéréo G/D x1 (arrière)
Capteur/Alarme			
Entrée capteur	Photocoupleur 8 canaux (3,3-24 V DC)		
Sortie alarme	Relais 8 canaux (max. 24 V, 1 A)		
Autres interfaces			
Ethernet	1000Base-T/100Base-TX/10Base-T x3 (commutation automatique)		1000Base-T/100Base-TX/10Base-T x1
USB	Avant x2, Arrière x2		Arrière x 2
Interface de série	RS-232C x1 (pour UPS)*2		
Caractéristiques générales			
Dimensions (L x H x P)	430 x 87 x 417 mm sans les parties saillantes		
Poids	Environ 13 kg	Environ 12 kg	11 kg
Tension	de 100 à 127/de 200 à 240 V CA		
Consommation	2,77 A / 1,39 A	1,93 A / 0,99 A	1,6 A/0,9 A
Température d'utilisation	de 5 à 40 °C		
Humidité en fonctionnement	de 10 à 80 %, sans condensation		
Accessoires fournis	Dispositif de verrouillage de panneau frontal, Guide d'installation, Carte de fonctionnement de la télécommande, CD de restauration, CD de codes source/Outil/Manuel, Supports en caoutchouc (4)		

*1 Le taux d'enregistrement indiqué dans le tableau correspond à la fréquence d'images totale par enregistreur pour un enregistrement des images au format JPEG, niveau 5, avec la caméra SNC-RZ30, sans visualisation de l'image en direct. *2 Pour obtenir une liste des systèmes recommandés, contactez le bureau de vente Sony le plus proche.

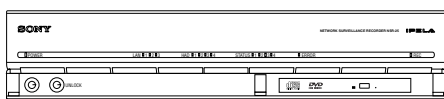
CONFIGURATION DES PANNEAUX



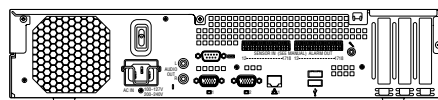
NSR-100/NSR-50
Panneau avant
(panneau ouvert)



NSR-100/NSR-50
Panneau arrière



NSR-25
Panneau avant
(panneau ouvert)



NSR-25
Panneau arrière

ACCESSOIRES OPTIONNELS



RM-NS10
Clavier
Dimensions (L x H x P) : 387 x 121 x 165 mm
Poids : 860 g



NSR-RM1
Kit de mise en rack



NSBK-250
Unité d'extension
(pour NSR-25)



SNT-V704
Serveur vidéo
Dimensions (L x H x P) : 210 x 42 x 202 mm
Poids : 1,2 kg

© 2006 Sony Corporation. Tous droits réservés. Toute reproduction intégrale ou partielle de ce document sans autorisation écrite est strictement interdite. Les caractéristiques et spécifications peuvent être modifiées sans préavis. Sony est une marque déposée de Sony Corporation. IPELA est une marque de Sony Corporation. Toutes les autres marques appartiennent à leurs propriétaires respectifs.

CA NSR Series/FR-30/06/2006

www.sonybiz.net/nvm

SONY