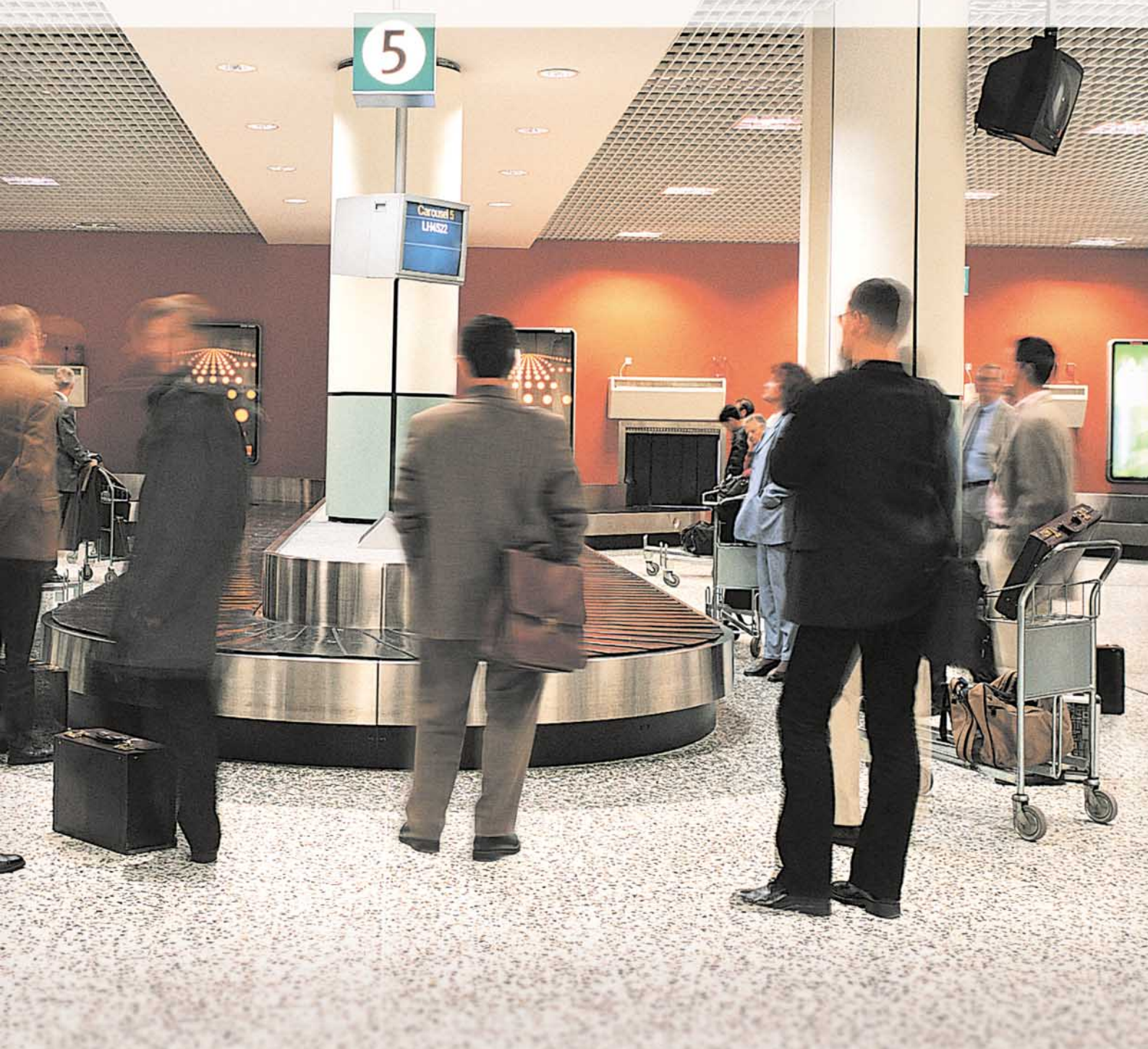


# SONY

SNC-RZ25P



Caméra réseau motorisée MJPEG / MPEG-4



# ► Fonctionnalités

## Une caméra réseau PTZ « tout en un »

La caméra SNC-RZ25P est équipée d'une interface réseau 100Base-TX/10Base-T et d'un serveur web intégré vous permettant de la configurer dans tout type de réseau TCP/IP. Pour faire fonctionner la caméra, il n'est pas nécessaire d'installer des logiciels supplémentaires. Il suffit de disposer d'un PC doté d'un navigateur Web<sup>\*1</sup> et d'un environnement réseau. La caméra SNC-RZ25P est dotée d'une fonction PTZ avec une plage horizontale (Pan) de 340°, une plage verticale (Tilt) de 120° et d'un zoom optique 18x.

<sup>\*1</sup> Le système d'exploitation Microsoft® Windows® 98 minimum et le navigateur web Microsoft Internet Explorer 5.5 minimum sont requis.

## Images de haute qualité

Intégrant un capteur CCD Exwave HAD de type 1/4, la caméra SNC-RZ25P garantit des images d'une qualité exceptionnelle pour vos applications de surveillance à distance. De plus, offrant une sensibilité de 0,7 lx à F 1,4, la caméra fonctionne extrêmement bien même dans des conditions de faible luminosité.

## Fonction Jour/Nuit

La SNC-RZ25P est dotée d'une fonction Jour/Nuit qui offre une sensibilité optimisée de jour comme de nuit. Alors que la luminosité faiblit, un filtre infrarouge est automatiquement enlevé et la caméra passe en mode noir et blanc. Dans ce mode, la caméra ne nécessite qu'une illumination minimale inférieure à 0,01 lx. Cette fonction peut être réglée en mode automatique, manuel ou sur programmation horaire. En mode nuit la caméra est sensible à un éclairage de type proche infra-rouge.

## Formats de compression MPEG-4 ou JPEG sélectionnables

La caméra SNC-RZ25P utilise le format de compression MPEG-4 qui permet d'atteindre des taux de compression élevés sans dégradation de la qualité de l'image. Le format MPEG-4 permet de transmettre une vidéo fluide et des images de qualité et ce même avec une bande passante limitée. La caméra SNC-RZ25P prend en charge différents taux de compression permettant d'utiliser jusqu'à 2 Mb/s.

L'utilisateur peut choisir le mode de transmission (TCP ou UDP) et la taille des images en fonction de l'environnement réseau et de ses besoins. La taille de l'image peut se définir parmi les valeurs suivantes : 640 x 480, 480 x 360, 384 x 288, 320 x 240, 256 x 192, et 160 x 120.

Si l'on souhaite obtenir des images de qualité supérieure, on peut alors choisir d'utiliser le format de compression JPEG à partir du menu de configuration.

## Fréquence d'images élevée

La caméra SNC-RZ25P produit une fréquence maximale de 25 images par seconde<sup>\*2</sup> lorsque la taille de l'image est de 320 x 240 en mode MPEG-4 et JPEG, garantissant ainsi des images fluides et claires. La fréquence d'images peut être réglée sur un taux fixe ou variable qui évolue en fonction de la bande passante disponible.

<sup>\*2</sup> Afin d'obtenir le débit maximal, un ordinateur adapté et une bande passante suffisante sont requis (Recommandation : Pentium IV, 2 GHz min., 256 Mo de RAM min. – Bande passante adaptée en fonction du choix du mode de compression et du rafraichissement avec un maximum de 6Mb/s).

## Audio bidirectionnelle

La caméra SNC-RZ25P prend en charge les normes de compression audio ITU-T G.711 et G.726. Dotée d'une entrée microphone, la caméra peut être connectée à un microphone, ce qui permet de faire de l'écoute audio sur un site distant. La SNC-RZ25P est également équipée d'une sortie audio pour haut-parleurs, ce qui permet aux utilisateurs d'envoyer des messages vocaux ou de faire une annonce à l'endroit où se trouve la caméra. Cela apporte de nouvelles possibilités pour les applications de contrôle à distance.

## Fonctions alarme

### Détection de mouvement / Déclenchement de l'alarme

Une détection de mouvement intégrée permet de générer une alarme via les ports de sortie d'alarme, ou de déclencher un autre équipement permettant d'effectuer plusieurs actions. La détection de mouvement est basée sur un algorithme vectoriel, qui permet de limiter le nombre d'alarmes intempestives. En outre, la SNC-RZ25P est dotée de deux ports alarme qui permettent de recevoir un signal d'un capteur externe.

### Stockage d'images pré/post alarme

Avec sa mémoire tampon intégrée, la SNC-RZ25P peut stocker des centaines d'images pré et post alarme lorsqu'un signal d'alarme est reçu du détecteur de mouvement intégré, de l'entrée d'alarme ou des deux.

#### Capacité de stockage d'images maximum

(Définissable à partir du menu de configuration)  
Images compressées au format MPEG-4 :  
Environ 30 secondes\*  
(pré-/post- 15 sec).

\* lorsque la taille de l'image est 320 x 240 avec une fréquence d'image de 25 ips et une bande passante de 512 kbps.

Images compressées au format JPEG :  
Environ 10 secondes\*  
(pré-/post-5 sec).

\* lorsque la taille de l'image est 320 x 240 avec une fréquence d'image de 15 ips et lorsque la compression d'image est réglée au niveau 3

### Transfert d'images par FTP/SMTP<sup>\*3</sup>

Les images pré/post alarme stockées au moment d'une alarme peuvent être transférées vers un serveur FTP pour un visionnage ultérieur. Les images capturées au moment où l'alarme se déclenche peuvent aussi être envoyées à une adresse email spécifique.

<sup>\*3</sup> Toutes les images transférées sont au format JPEG. Les images MPEG sont converties au format JPEG avant d'être transférées.



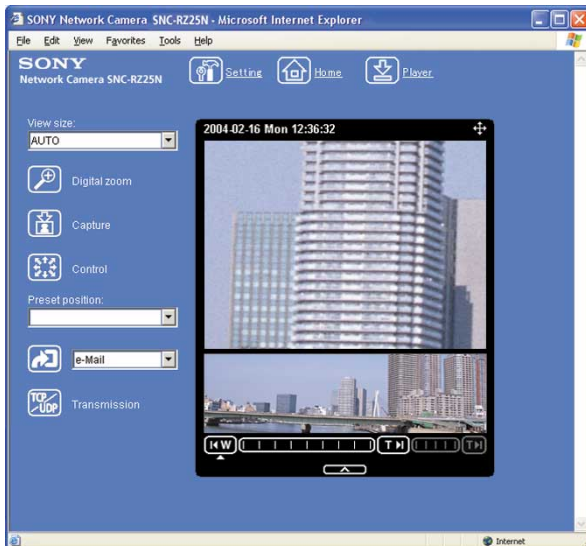
## Un contrôle vidéo en réseau efficace : les formats de compression MPEG-4, JPEG, Audio et la fonction PTZ dans une seule et même unité

La nouvelle caméra SNC-RZ25P de Sony est une caméra réseau MPEG-4/JPEG avec fonction PTZ. D'une conception élégante, la SNC-RZ25P est l'outil idéal pour les applications de diffusion Web et de surveillance à distance en tout lieu – aussi bien dans les gares et les aéroports que les usines et les supermarchés ou les coins de rue des petites villes et les terrains de sport.

La vidéosurveillance à distance en réseau n'a jamais été si simple. Avec la SNC-RZ25P, l'installation est simple à réaliser et plus efficace que les systèmes CCTV traditionnels. Ceci est dû au fait que l'infrastructure de réseau est souvent déjà en place et qu'elle est devenue la norme pour la construction de nouveaux bâtiments, plus besoin de câblage dédié à la caméra. Une fois la connexion réseau établie, les images de la caméra peuvent facilement être diffusées sur le réseau. Le format de compression MPEG-4 en particulier est parfait pour diffuser des images sur des bandes passantes limitées. Pour obtenir des images fixes de meilleure qualité, on peut alors passer au format de compression JPEG. La SNC-RZ25P est également dotée d'une fonction PTZ, qui permet de contrôler les mouvements de la caméra et le zoom optique 18x à partir d'un PC équipé d'un navigateur Web standard ou du logiciel de gestion Sony RealShot™ Manager (v. 3.1 minimum). Le « visualiseur » du navigateur Web vous permet de contrôler la caméra en cliquant simplement sur l'image panoramique.

**Dotée d'une grande variété de fonctionnalités, notamment une fonction Jour/Nuit, une fonction de contrôle audio, une fonction de connexion sans fil optionnelle, des fonctions d'alarme et bien d'autres encore, la SNC-RZ25P est une caméra réseau MPEG-4 PTZ parfaite pour les applications de diffusion sur Internet et de contrôle à distance.**





« Visualiseur » de la SNC-RZ25

## Interface utilisateur conviviale

La SNC-RZ25P possède une interface utilisateur conviviale accessible via un PC équipé du logiciel de navigation Microsoft® Internet Explorer. En cliquant directement sur une partie de l'image, la caméra se centre sur l'endroit désiré. En sélectionnant une zone dans l'image la caméra se centre et ajuste son niveau de zoom. Il n'a jamais été aussi facile de contrôler une caméra motorisée !

## Possibilité de pointer en vision panoramique

On peut également contrôler la SNC-RZ25P en cliquant sur l'image panoramique<sup>4</sup>. Pour centrer la caméra sur une partie de l'image panoramique, il suffit de la sélectionner.

<sup>4</sup> L'image panoramique est une image fixe. Un logiciel permettant d'obtenir une vision panoramique (fourni avec la gamme SNC) doit être utilisé pour créer l'image panoramique.

## Compatibilité avec RealShot Manager\*

RealShot™ Manager est un logiciel puissant et facile à utiliser qui transforme des ordinateurs ou serveurs en véritable plateforme de vidéosurveillance capable de gérer un réseau complet de caméras et de serveurs vidéo. Ce logiciel permet d'enregistrer des images sur plage horaire, détection de mouvement, alarme, etc. On peut rechercher les images enregistrées par date et heure, événement d'alarme ou commentaires. Les paramètres de la caméra peuvent être réglés en fonction des besoins de l'utilisateur. L'interface d'utilisation peut être aisément personnalisée avec de la cartographie par exemple afin de donner à l'utilisateur un accès facile à ses caméras. Différentes versions de ce logiciel existent afin de pouvoir gérer 1, 4, 9, 16 ou plusieurs centaines de caméras réseau.

\* RealShot Manager version 3.1 minimum requis.

## Fonctions réseau

### Fonction de contrôle de débit (ARC – Adaptive Rate Control)

La SNC-RZ25P est dotée d'une fonction de contrôle de débit qui permet de contrôler les niveaux de qualité de service (QoS) sur le réseau. Cette fonction permet de faire varier automatiquement le débit binaire vidéo pour s'adapter aux conditions changeantes du réseau. Cette fonction donne également la possibilité de choisir la fréquence d'images la plus appropriée, ce qui permet d'éviter les pertes de son et de vidéo.

### Accès simultané

Jusqu'à 20 utilisateurs (en mode JPEG) et 10 utilisateurs (en mode MPEG-4) peuvent se connecter en même temps à la caméra et contrôler les images de façon indépendante.

### Fonction multicast

La SNC-RZ25P est dotée d'une fonction multicast intégrée. Configurée avec un routeur multicast, la caméra peut diffuser du contenu audio et vidéo à un grand nombre d'utilisateurs en toute simplicité.

## Fonctions de sécurité sur réseau

### Filtre IP

L'utilisation d'un filtre IP permet de limiter l'accès à la caméra à un ou plusieurs utilisateurs. Jusqu'à dix groupes différents peuvent être établis en définissant une adresse IP pour chaque groupe.

### Protection par mot de passe

Des noms d'utilisateurs et des mots de passe peuvent être assignés pour permettre quatre niveaux d'accès. L'administrateur détient le plus haut niveau d'accès et de contrôle sur la caméra, tandis que les trois autres niveaux peuvent être définis pour limiter les applications des utilisateurs, comme actionner les commandes PTZ, visualiser les images, déclencher une alarme, etc.



## Sortie vidéo composite analogique

La SNC-RZ25P possède une sortie vidéo composite analogique BNC située sur le panneau arrière. Cette fonction est parfaite pour envoyer des signaux vers un équipement d'enregistrement local ou un moniteur vidéo.

## Flexibilité d'installation (Fixation au plafond ou sur un bureau)

Dotée d'une fonction permettant de « retourner » les images, la caméra peut être placée sur une surface plate (un bureau) ou fixée au plafond. Une fonction de retournement des images est intégrée à la caméra. Contrairement à d'autres produits qui nécessitent deux références selon l'utilisation (bureau ou plafond), vous n'avez besoin que de ce modèle unique pour installer votre système de caméra réseau.



## Carte Compact Flash™ (CF) pour stockage ou connexion sans fil (Wifi)

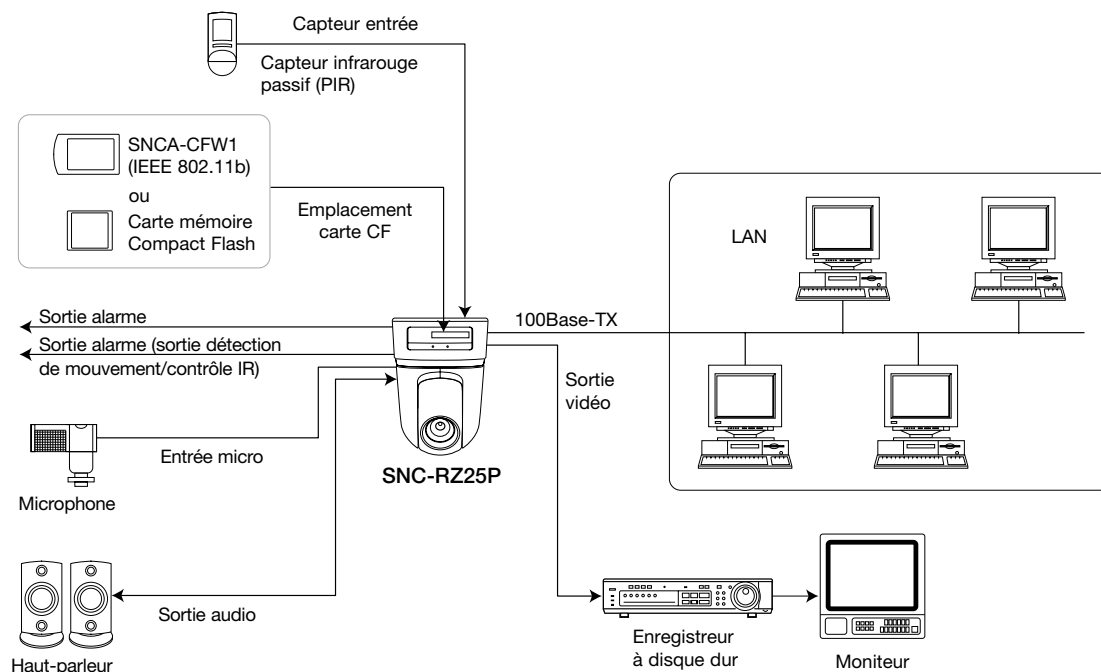
Un logement d'extension pour cartes Compact Flash est intégré dans la caméra, vous permettant de stocker des images supplémentaires sur un support CF si vous le souhaitez.

Vous avez également l'option d'installer la caméra dans un réseau sans fil pour éviter les câblages disgracieux. En effet, l'emplacement pour carte CF accepte la carte sans fil SNCA-CFW1 optionnelle, qui est conforme à la norme IEEE 802.11b.



Emplacement carte Compact Flash™ (CF)

## ► Configuration du système



# Spécifications

SNC-RZ25P

Caméra	
Capteur	capteur CCD de type 1/4 (technologie ExwaveHAD)
Nombre de pixels	444 000 pixels 752 (H) x 582 (V)
Zoom	Zoom optique 18x (zoom numérique 216x)
Longueur focale	f=4,1 mm à 73,8 mm
Ouverture	F1,4 (grand angle), F3,0 (télé)
Ouverture	Auto/manuel
Eclairage minimum	Couleur : 0,7 lx (50IRE, F1.4 : AGC on)
Distance minimale de l'objet	de 300 mm (grand angle) à 800 mm (télé)
Angle Panoramique	de -170 à +170 degrés
Angle Inclinaison	de -90 à +30 degrés
Autres fonctions	Jour/Nuit en mode automatique, manuel ou sur programmation horaire. Image Flip Oui Détection de mouvement Oui

Image	
Image	640 x 480, 480 x 360, 384 x 288
(en format JPEG et MPEG-4)	320 x 240, 256 x 192, 160 x 120
Format de compression	Sélectionnable MPEG-4, JPEG
Taux de fréquence maximal	JPEG : 25 ips (320 x 240) 18 ips (640 x 480) MPEG-4 : 25 ips (320 x 240) 15 ips (640 x 480)

Audio	
Format de compression (Audio IN/OUT)	G.726 (40,32,24, 16 Kb/s), G.711 (64 Kb/s)

Réseau	
Protocoles	IP(IPv4), ICMP, ARP, TCP/UDP, RTP/RTCP, SNMP (MIB-2) DHCP client, NTP client, DNS client, HTTP, FTP, SMTP client
Nombre de clients	10 (MPEG-4), 20 (JPEG)

Interfaces	
Ethernet	10Base-T/100Base-TX (RJ-45)
Interface de série	RS-232C (fonction de transparence ou protocole VISCA)
Port d'E/S	Capteur entrée (2), capteur sortie (2)
Emplacement de carte	Compact Flash (pour la carte SNCA-CFW1 IEEE802.11b sans fil ou carte mémoire Compact Flash)
Sortie vidéo analogique	BNC x1, vidéo composite 1,0 Vc-c, 75 Ω
Entrée de microphone externe	Mini-jack, entrée alimentée 2,4 V DC, 4,7 kΩ
Sortie audio	Mini-jack (Monoaural), niveau de sortie max. : 0,9 Vrms

Sortie vidéo analogique	
Système de transmission	PAL (Composite)
Résolution horizontale	Plus de 460 lignes TV
Rapport S/B	Plus de 50 dB

Informations générales	
Poids	1,3 kg
Dimensions (L x H x P)	140 x 206 x 206 mm
Alimentation	12 V CC ou 24 V CA
Consommation	17 W max.
Température d'utilisation	0 °C à +40 °C
Température de stockage	-20 °C à +60 °C
Humidité	de 20 à 80% sans condensation
Degré d'humidité pour le stockage	de 20 à 95% sans condensation

Accessoires fournis	
Kit de montage au plafond, CD-ROM (guide utilisateur, installation, logiciel de vision panoramique), manuel d'installation	

Configuration du système	
Système d'exploitation	Windows 2000/XP
Navigateur Web	Microsoft Internet Explorer version 5.5/6.0

© 2005 Sony Corporation. Tous droits réservés. Toute reproduction totale ou partielle sans autorisation écrite est interdite. Les caractéristiques et spécifications peuvent être modifiées sans préavis. Toutes les valeurs non métriques sont approximatives. Sony est une marque déposée de Sony Corporation, Japon. Sony est une marque de Sony Corporation. Toutes les autres marques appartiennent à leurs propriétaires respectifs.  
CA SNC-RZ25P/FR- / /2004

## ACCESSOIRES OPTIONNELS

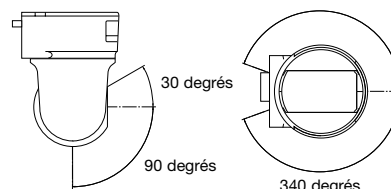


**SNCA-CFW1**  
Carte sans fil



**SNCA-AN1**  
Antenne réseau sans fil  
(adaptée à la carte sans fil SNCA-CFW1)

## PLAGE HORIZONTALE (PAN)/VERTICALE (TILT)



## PANNEAU ARRIERE



# SONY

**SONY EUROPE**

SONY BUSINESS EUROPE (FRANCE)  
20/26 RUE MOREL - 92110 CLICHY  
FAX : 01 55 90 42 23  
TÉLÉPHONE : 0820 40 00 00\*  
www.sonybiz.net/fr  
email : sonybiz.france@eu.sony.com  
\*Coût d'un appel local à partir d'un poste fixe

SONY OVERSEAS SA  
SONY BUSINESS EUROPE (SWITZERLAND)  
RÜTISTRASSE 12 - 8952 SCHLIEREN  
TÉLÉPHONE : 0041 1 733 34 70  
FAX : 0041 1 733 31 15  
www.sonybiz.net/ch

[www.sonybiz.net/networkvideo](http://www.sonybiz.net/networkvideo)