

Info Produit
Vidéosurveillance

Bulletin Sony NVM
PF Verbecque
27-Aug-08
SNC-CM120



Info produit

SNC-CM120

Sony Professional Solutions



www.sonybiz.net/nvm

SNC-CM120

- Prix liste
 - List = €1100 HT
- disponibilité
 - Fin août 08

Points forts

Caméra

- Capteur 1/3 pouce Quad VGA (1.3 mega pixel) avec technologie *ExwavePRO*
- Fonction Jour/Nuit avec basculement du filtre IR
- Haute sensibilité : luminosité minimum
0.6 lx (Couleur), 0.01lx (Noir/Blanc) à F1.3

- fonction Light Funnel pour accroître la sensibilité
- Réglage Variable du gamma
- Optique vari-focale 2.1x
- Fonction “focus assist” pour une Installation simple

Points forts

Mécanique

- Compact et design
- Couleur anti-reflet
- DC Servo Auto Iris avec monture CS
- Réglage du tirage optique

Plateforme IP

- Codage puissant
 - JPEG: Quad VGA (1280 x 960) : max 15fps
768 x 576 : max. 15fps
VGA (640 x 480) : max.30fps (Light Funnel ON)
 - MPEG4: VGA (640 x 480) : max.30fps (Light Funnel ON)
- Capacité dual codec MPEG4 et JPEG
- Détection Intelligente de Mouvement
- Cropping
- SolidPTZ



Points forts

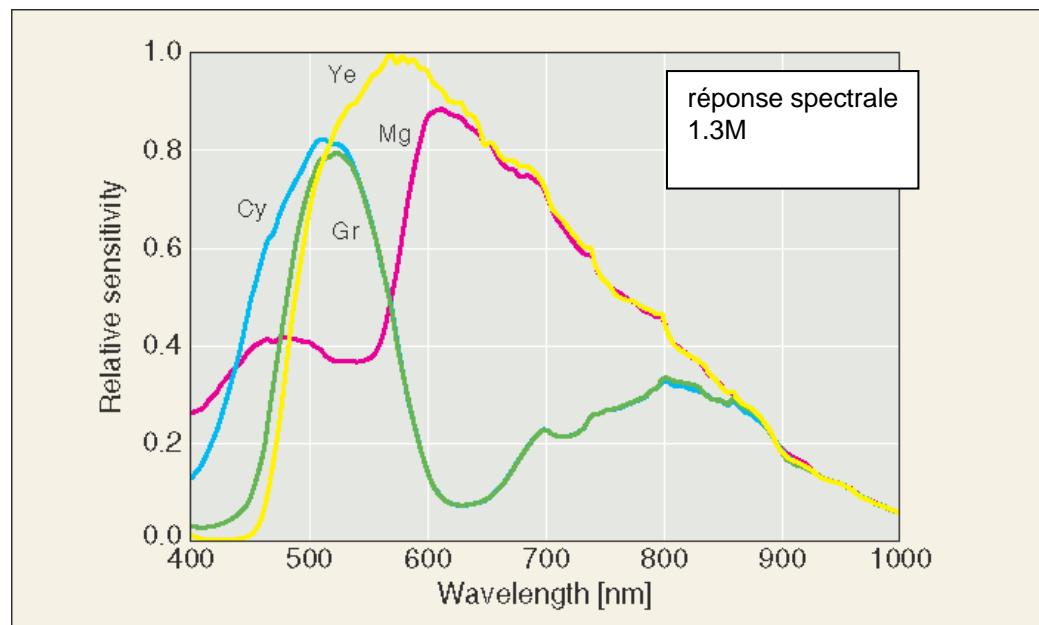
plateforme IP

- Masquage de zones privatives intégré à la caméra
- Superposition date/heure/data
- Audio Bi-directionnelle
- Lecture auto de fichiers audio
- Time code audio
- Contrôle de débit adaptatif
- Enregistrement Pre/post-alarme
- Entrées capteurs/ sorties Alarmes pour équipements externes
- Accés Simultanés
- Capacité Multicast
- authentication IEEE-802.1X
- Filtrage IP
- Protection par mot de passe
- log
- Sortie analogique vidéo composite
- Alimentation PoE / AC24V / DC12V

description des fonctions

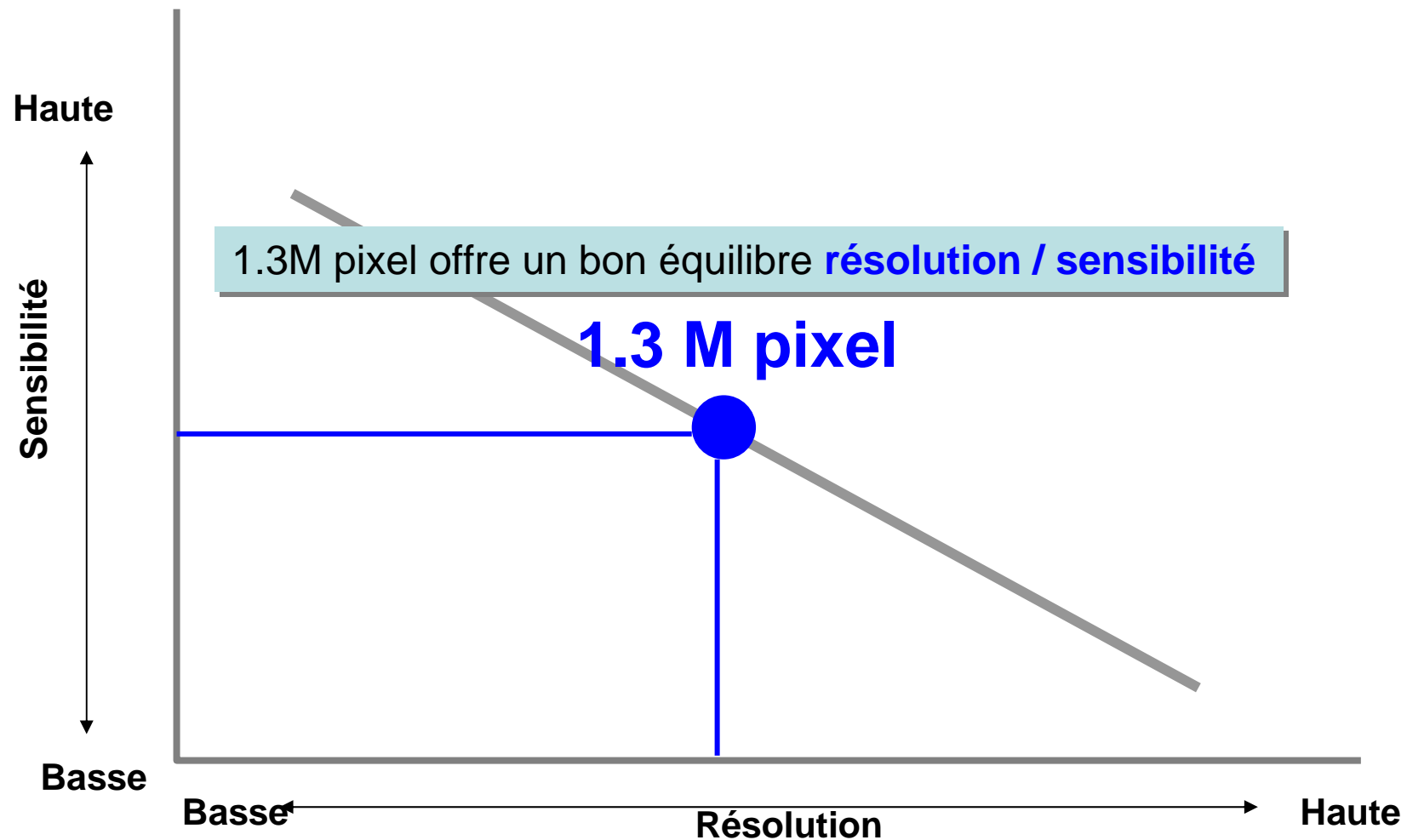


- Capteur CCD 1/3 pouce Quad VGA (1280 x 960) avec technologie **ExwavePRO**
 - Conçu exclusivement pour les caméras IP
 - **Filtre de couleur complémentaire CMYG** : meilleure sensibilité que le filtre de couleur primaire RGBr
 - **Balayage Progressif** : meilleure résolution du mouvement que le balayage entrelacé
- Fonction Jour/Nuit avec basculement du filtre IR
 - Sensibilité améliorée en mode nuit avec la combinaison de la technologie **ExwavePRO**
- 0.6lx (Couleur), 0.01lx (Noir/Blanc) à 50IRE, F1.3, AGC30dB
 - Haute sensibilité requise pour une installation externe

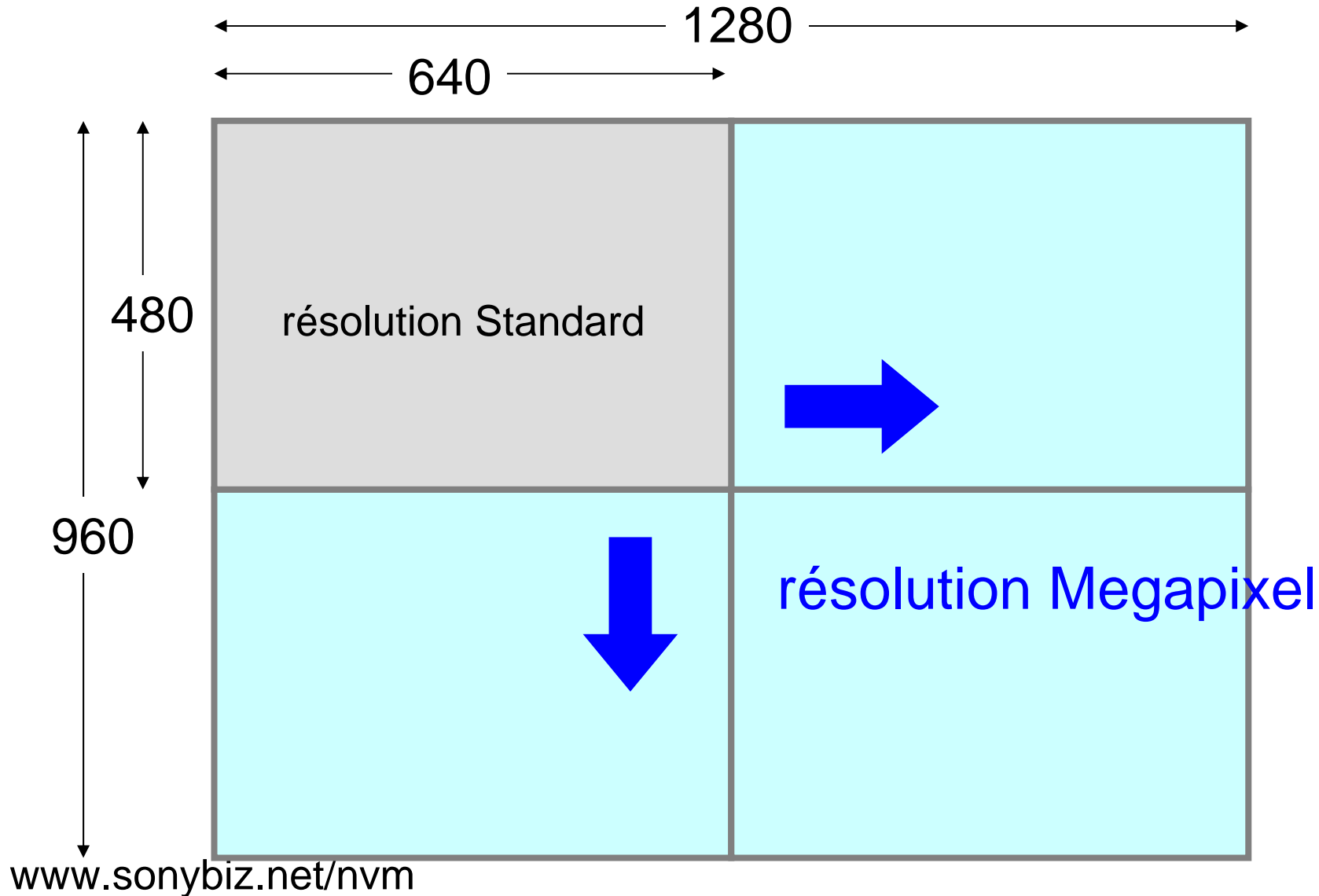


Résolution / limite technique de la sensibilité

Limite technologique: quand la résolution croît, la sensibilité décroît

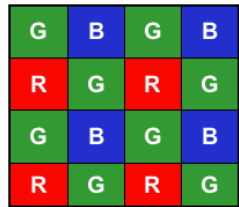


Résolution des nouvelles caméras Sony : 1.3 Megapixel



Filtre Complémentaire vs Primaire Balayage Progressif vs entrelacé

Complémentaire
CMYG



Primaire RGB

Haute
Sensibilité
Basse

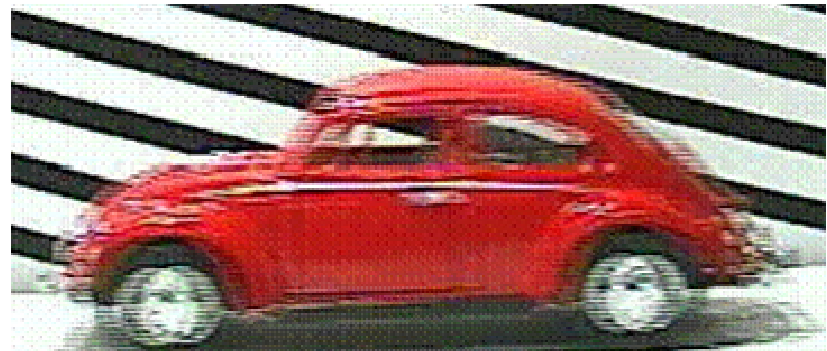
	Progressive	Interlace
Complementary color filter	Best for IP camera	Analog CCTV cameras
Primary color filter	Digital still camera/ IP camera	Handycam consumer camcorder

Haute ← résolution du mouvement → basse

Progressif



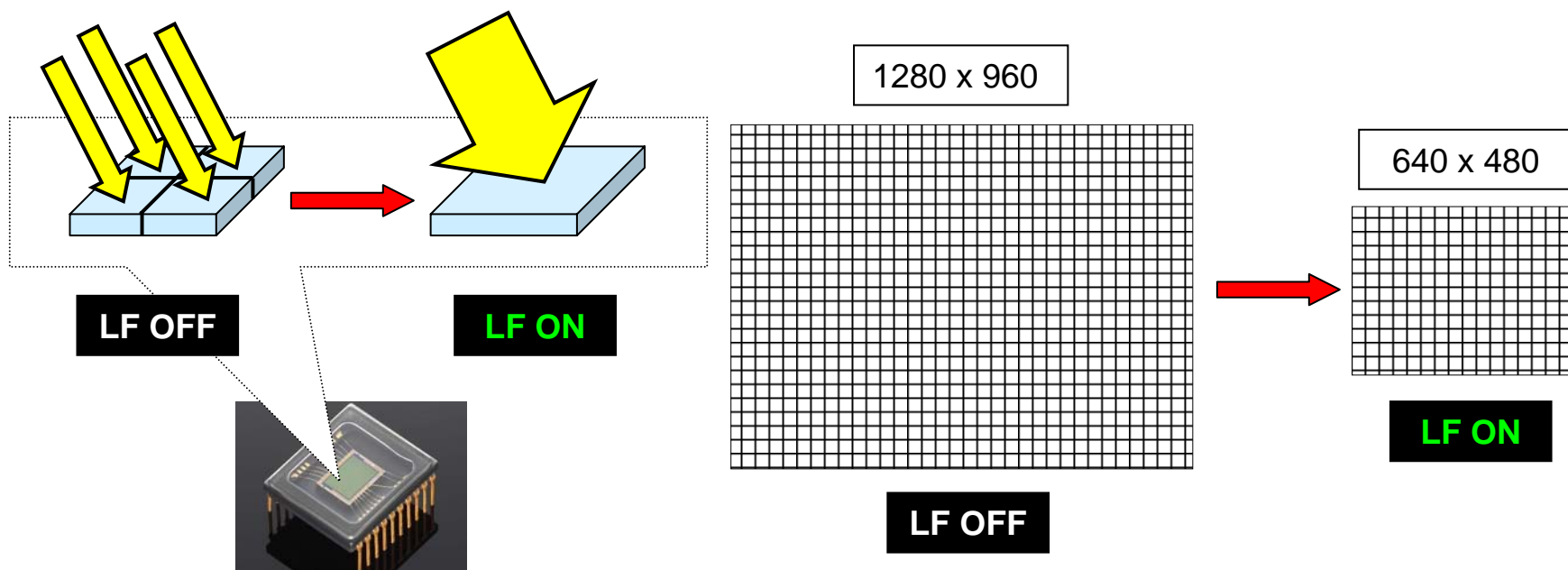
entrelacé



description des fonctions

- fonction Light Funnel

- Maximise la sensibilité en combinant la lumière tous les 2 pixels verticalement et horizontalement
- Commute automatiquement selon le niveau de lumière, ou par programmation
- La Résolution change de Quad VGA (1280 x 960) à VGA (640 x 480)
- Luminosité Minimum Light Funnel OFF: 1.2lx (Couleur), 0.15lx (N/B) à 50IRE, F1.3, **AGC30dB**
Light Funnel ON : 0.3lx (Couleur), 0.04lx (N/B) à 50IRE, F1.3, **AGC36dB**

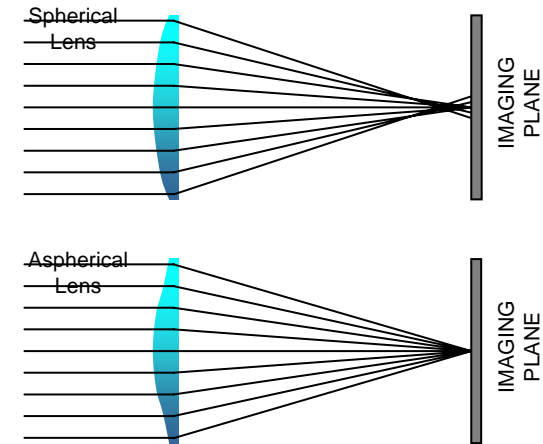


- Réglage variable du gamma

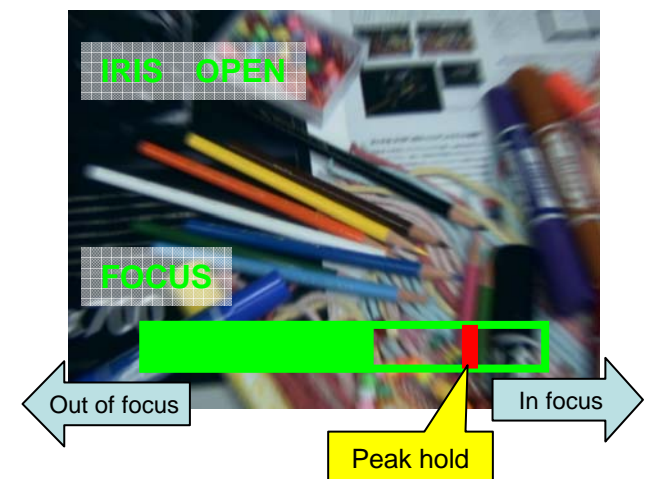
- 6 courbes différentes sont disponibles pour reproduire des scènes contrastées

Description des fonctions

- Fourniture d'une lentille vari-focale asphérique 2.1x
 - $f = 2.8 - 6.0\text{mm}$
 - $100.7 - 47^\circ$ d'angle de vue horizontale
 - F1.3 (Wide) – 1.9 (Tele)
 - IR compensé



- Aide au réglage du Focus par le Bouton d'ouverture d'iris
 - Le Focus peut être réglé rapidement avec le bouton d'ouverture d'iris situé à côté du connecteur vidéo et la barre indicateur sur l'écran IP ou analog

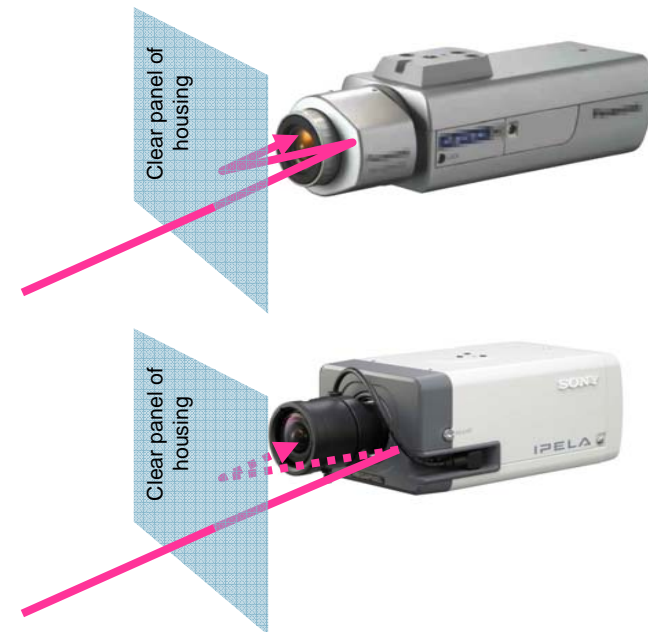


Description des fonctions

- Conception professionnelle compacte et design
 - Robuste.
 - Forme et taille idéales pour toutes les situations des systèmes de sécurité.

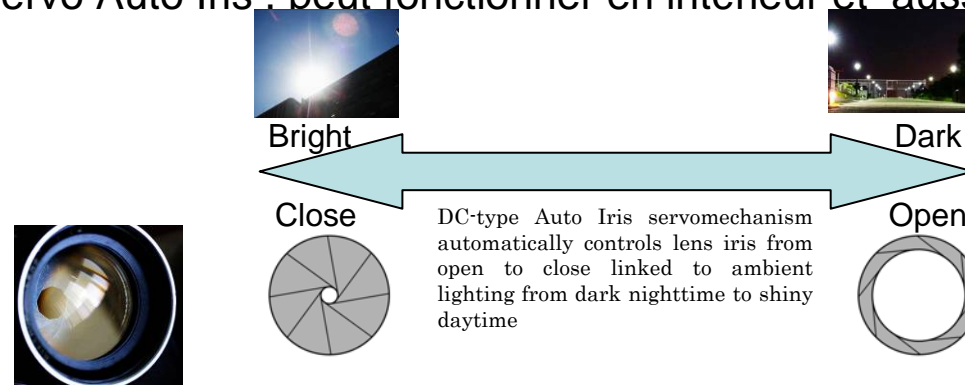


- couleur Anti-reflet éliminant la réflexion parasite (qu'on retrouve souvent dans des caissons).

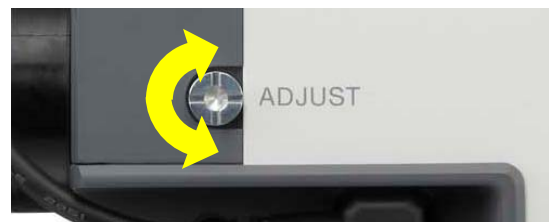


Description des fonctionnalités

- Capacité à recevoir une lentille à monture CS (DC Servo Auto Iris)
 - Ideal pour s'adapter à toutes les situations (variété de choix de lentilles à monture CS.
 - Sortie DC servo Auto Iris . peut fonctionner en intérieur et aussi en extérieur.



- Réglage du tirage optique



Rotating flange back adjustment dial, precise focus setting can be done.

Description des fonctions de la plateforme IP

- Codage puissant

- JPEG: Quad VGA (1280 x 960) : max 15fps
VGA (640 x 480) : max.30fps (Light Funnel ON)
- MPEG4: VGA (640 x 480) : max.30fps (Light Funnel ON)

Note : le taux de rafraîchissement est à 15fps quand la fonction Light Funnel est OFF.

- **Réglage de la qualité d'image**

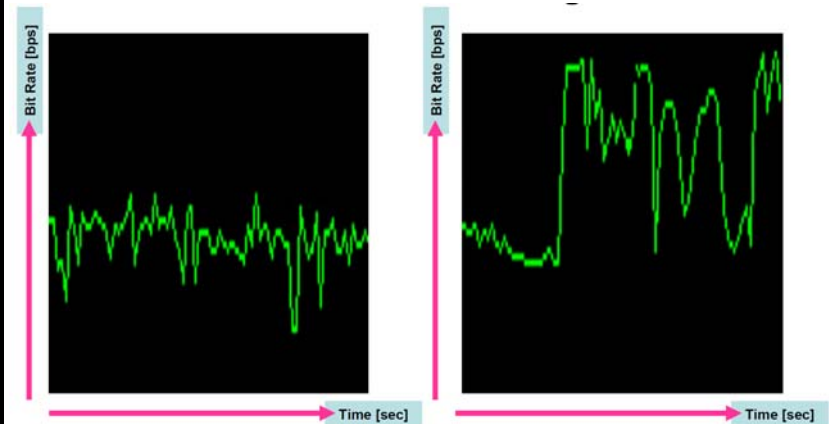
- JPEG (Level1 – Level10; 1/60 – 1/6 compression)
- MPEG4 (64 – 2,048kbps)

- Codec & combinaison de la taille d'image

					JPEG					MPEG4			
	Menu #	Mode	Max fps	Light Funnel	Image size	Cropp-ing	Solid PTZ	Super-impose	Zone masking	Image size	Solid PTZ	Super-impose	Zone masking
Codec & Image size combination shown in pull down menu (Setup GUI)	1	Single codec (JPEG only)	15fps	N/A	1280 x 960	Yes	No	No	Yes	OFF			
	6				960 x 720	No	Yes	Yes	Yes				
	7				768 x 576								
	2	1280 x 960		No	Yes	Yes							
	3	Dual codec		OFF	No	1280 x 960	No	No	No	640 x 480	Yes	Yes	Yes
	4									384 x 288			
	5									320 x 240			
	8									640 x 480			
	9									384 x 288			
	10	320 x 240											
Light Funnel ON	2	Single codec	30fps	ON	640 x 480	No	No	Yes	Yes	OFF			
	3	Dual codec								640 x 480	No	Yes	Yes
	4									384 x 288			
	5									320 x 240			
For install / Analog hybrid operation	Analog + IP	15fps	OFF	1280 x 960	No	No	No	No	OFF				
		30fps	ON	640 x 480					No	No	No		
	Iris Open ON	15fps	OFF	1280 x 960					OFF				

- Algorithme de débit constant en JPEG

Level	Data siz @ 1280 x 960 (approx.)	Data siz @ 640 x 480 (approx.)	Compression ratio (approx.)
10	600KB	150KB	1/6
9	360KB	90KB	1/10
8	240KB	60KB	1/15
7	180KB	45KB	1/20
6	144KB	36KB	1/25
5	120KB	30KB	1/30
4	102.8KB	25.7KB	1/35
3	90KB	22.5KB	1/40
2	72KB	18KB	1/50
1	60KB	15KB	1/60



- Contrôle de débit adaptatif

- Régle automatiquement le débit selon la bande passante disponible sur un réseau pour éviter les pertes audio et vidéo.
- Seulement disponible en MPEG4

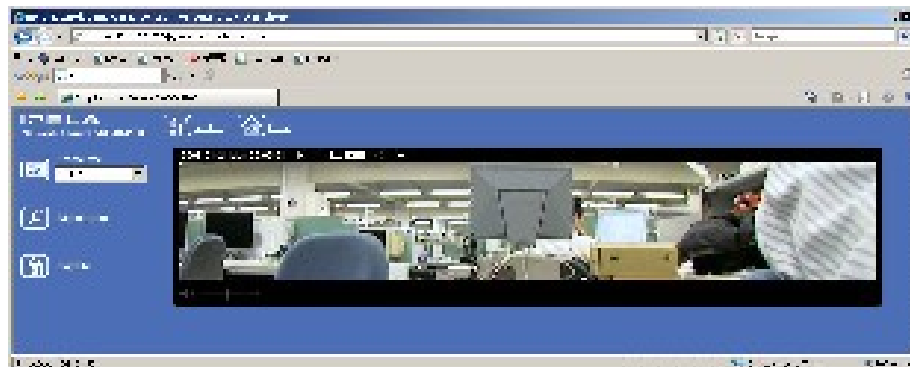


- **Détection intelligente de mouvement**

- Support DEPA (Compatible avec le format DEPA de la plateforme 3^{ème} génération)
- Jusque 4 fenêtres de détection (ou “zone de non-détection”)
- La taille Minimum de l’objet à être détectée : 32 x 32 pixels en Quad VGA, 16 x 16 pixels en VGA, 8 x 8 pixels en QVGA.
- Analyse le mouvement par rapport aux 15 dernières trames pour ne détecter que des mouvements flagrants
- Réduit les fausses alarmes liées à l’environnement comme le mouvement des arbres, les vagues ou le bruit de l’image provenant de l’AGC (Auto Gain Control).

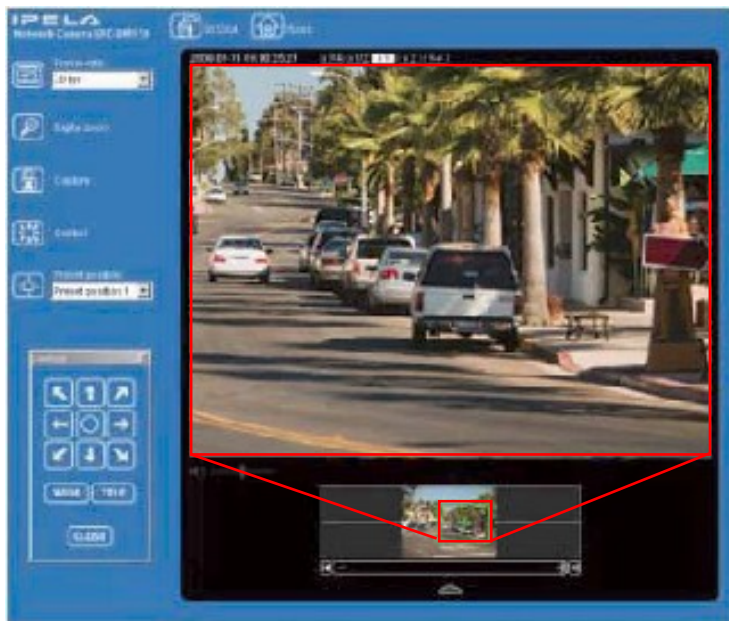
- **Cropping**

- Coupe la vue désirée de l’image pleine 1280 x 960 pour sauvegarder la bande passante du réseau et la capacité de stockage.
- Valable uniquement en JPEG simple codec



- SolidPTZ

- Pan, tilt et zoom électronique en VGA ou QVGA dans l'image pleine 1280 x 960 pour se focaliser sur un sujet et sauvegarder la bande passante sur le réseau et la capacité de stockage.



- Zone de masquage privative

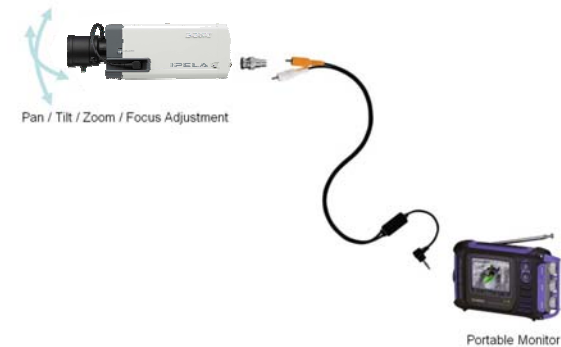
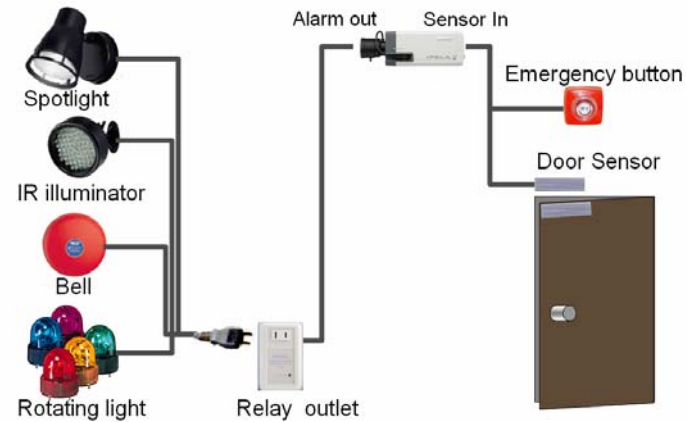
- Masque les zones non désirées ou interdites.
- Jusque 7 masques peuvent être mis avec le logiciel “SNC Privacy Masking Tool” fourni avec le CD-ROM
- Couleur du masque : Noir, Blanc, Gris, Rouge, Vert, Bleu, Cyan, Jaune, Magenta

- Superposition de la date/heure/data
 - ID Camera et date/heure peuvent être superposés sur l'image video.
 - ID Camera : jusque 20 caractères alphanumeriques
 - Date/heure : dd-mm-yyyy, mm-dd-yyyy ou yyyy-mm-dd & hh:mm:ss
 - ID Camera et Date/heure sont opérationnels / non opérationnels séparément
 - Tous les caracteres sont affichés en blanc avec une bordure noire ou un fond sélectionnable.
 - La Position peut être sélectionnée (4 coins).
- audio Bi-directionnelle
 - Entrée microphone externe pour un monitoring audio à distance avec un navigateur web sur un PC client
 - Alimentation In- line
 - Peut être commuté entre le niveau Microphone et le niveau LINE
 - Sortie Audio ligne
 - Le logiciel “Audio Upload Tool” envoie le fichier audio d'un client PC à la camera.
 - Avec le logiciel “Audio Upload Tool” , l'audio peut être envoyé à plusieurs caméras en même temps.
 - Deux types de codec audio G.711 (64kbps), G.726 (40, 32, 24, 16kbps).



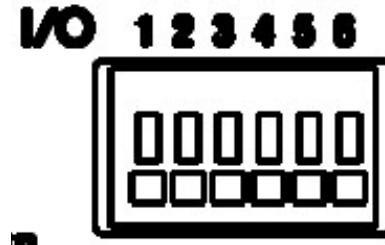
- Lecture automatique de fichiers audio
 - Sauvegarde jusque 3 fichiers audio dans la camera en utilisant le logiciel “Audio Upload Tool”
 - Lecture Automatique de fichiers audio par alarme incluant la détection de mouvement ou le déclenchement de contact sec.
 - Utile pour alerter une personne suspecte entrant dans une zone non autorisée.

- Entrées Contact sec/Sorties Alarmes pour équipements externes
- Accès Simultanés
 - Jusque 10 utilisateurs
- Capacité Multicast
 - Disponible en MPEG4
- authentification IEEE-802.1X
- Filtrage IP
- Protection par mot de passe
- log Nonvolatile
 - Par commande CGI , le system log peut être stocké sur une mémoire flash interne.
- Sortie vidéo analogique composite
- Alimentation PoE / AC24V / DC12V



- Entrées contact sec / sortie alarme

Cable	Assignment
Red	Sensor In +
White	Sensor In – (GND)
Black	Alarm Out 1+
Yellow	Alarm Out 1–
Brown	Alarm Out 2+
Green	Alarm Out 2–



Specifications

< Camera >

Image device	CM120	: 1/3 type progressive scan CCD imager
Number of effective pixels	CM120	: 1,250,000 pixels, 1,296 (H) x 966 (V)
Zoom ratio	CM120	: Optical x2.1 (x2 Digital Zoom)
Focal length	CM120	: f =2.8 – 6.0mm
Horizontal view angle	CM120	: 100.7 – 47 degree
F Number	CM120	: F1.3 (Wide end), F1.9 (Tele end)
Iris		DC servo Auto iris
Minimum illumination	CM120	: @50IRE : 0.6lx (Color), 0.01lx (B/W) (AGC 30dB, F1.3)
Minimum object distance		300mm
Shutter speed		1 – 1/10,000 second

< Network >

Protocols

TCP/IP, ARP, ICMP, HTTP, FTP(client/server), SMTP, DHCP, DNS, NTP, RTP/RTCP, SNMP (MIB-2)

Max simultaneous access

10 clients

< Interface>

Ethernet

10BASE-T / 100BASE-TX (RJ-45)

I/O port

Sensor input x 1, Alarm output x2

Analog video Output

Composite video (1Vp-p)

Audio input

Mini-jack (Monaural), **MIC IN** : 2.2k ohm, 2.5VDC plug-in power
LINE IN

Audio line output

Mini-jack (Monaural), Max output level : 1 Vrms

<Analog video output>

Signal system

NTSC / PAL

Horizontal Resolution

CM120 : 600 lines

S/N ratio

more than 50dB (AGC OFF, Weight ON)

< System Requirements >

OS

Windows XP, Windows Vista

CPU

Pentium4 3GHz, Intel Core2 Duo 2GHz or higher

Memory

1GB or more

Web browser

Microsoft Internet Explorer Ver6.0 or higher

Display resolution

1600 x 1200 pixels or more

< General >

Mass

CM120 : Less than 700g

Dimensions

CM120 : 82.5 x 63 x 187.5 (W x H x D mm) including Lens

< General >

Power requirement PoE (IEEE-802.3af), AC24V, DC12V

Power consumption CM120 : max. 8.0W

Operating temperature CM120 : 0C to +50C

Storage temperature -20C to +60C

Operating humidity 20 to 80%

Storage humidity 20 to 95%

< Supplied accessories >

CD-ROM (User's guide, IP setup program, Audio Upload Tool, Privacy Masking Tool, Video Player, Custom Homepage Installer, Easy Setup Guide) , Installation manual, Wire rope,

< Optional accessories >

Safety regulation and EMC certification

UL2044, FCC part 15 Class A

ICES-003 Class A Digital Device

IEC60950-1

EN55022(A)+EN55024+EN50130-4

JATE 電気通信事業法, VCCI Class A

AN/NZS CISPR22

Dimensions

CM120

