

SONY®

Serveur vidéo pour
caméras analogiques

IPELA
INTEGRATED VISUAL COMMUNICATION



SNT-V704
Serveur vidéo

www.sonybiz.net/networkvideo

IPELA

Imaginez des communications à distance si réelles que vous croiriez partager la même pièce. Imaginez des images haute résolution si nettes que mêmes les expressions les plus subtiles sont visibles. « IPELA » offre une réalité comme jamais auparavant. « IPELA » permet une exploitation plus sophistiquée que jamais. Ses fonctions de distinction et de reconnaissance visuelle et ses réglages vidéo dépassent les systèmes de communication visuelle traditionnels pour vous aider à atteindre vos objectifs. « IPELA » vous connecte à la technologie. De plus, grâce à son interface graphique conviviale et intuitive, vous ne rencontrerez aucun problème lors de l'utilisation de ces systèmes. « IPELA » offre le meilleur en matière de convivialité.

SNT-V704

Le SNT-V704 est un serveur vidéo compact et performant qui permet de visualiser et de contrôler des caméras analogiques à travers des réseaux TCP/IP. Il accepte jusqu'à quatre entrées vidéo analogiques et offre à vos systèmes de surveillance IP une grande souplesse d'utilisation. Transmettant des images compressées JPEG et MPEG-4 à un taux de rafraîchissement élevé de 25 images par seconde, le SNT-V704 offre la possibilité de choisir entre les formats de compression MPEG-4 ou JPEG. Une connexion USB, une fonction audio bi-directionnelle ainsi que de nombreuses fonctionnalités telles que la détection de mouvement, le stockage d'images, le transfert d'images par FTP ou par e-mail et la sécurité réseau offrent une évolutivité et une efficacité accrues aux systèmes de surveillance. Si vous avez besoin de transformer vos caméras analogiques existantes en système de surveillance IP, le serveur SNT-V704 est la solution idéale.



CARACTERISTIQUES

■ Surveillance / contrôle de caméra analogique sur un réseau

Le serveur vidéo SNT-V704 prend en charge le protocole TCP/IP, qui permet de visionner les images de quatre caméras analogiques maximum et d'accéder aux caméras de n'importe quel point d'un réseau informatique LAN ou WAN. Equipé d'un serveur web, le serveur vidéo SNT-V704 permet aux utilisateurs de visualiser les images diffusées par les caméras et de configurer celles-ci via un PC équipé du logiciel de navigation Microsoft® Internet Explorer®. Il n'est pas nécessaire d'installer des logiciels supplémentaires. Différentes options d'affichage et différentes tailles de fenêtres de visualisation sont disponibles. Jusqu'à 50 utilisateurs peuvent visionner des images simultanément.

■ Prise en charge des formats de compression MPEG-4 et JPEG

Le SNT-V704 prend en charge les formats de compression MPEG-4 et JPEG. Les utilisateurs ont la possibilité de choisir entre ces deux formats. Le serveur SNT-V704 permet un enregistrement pouvant aller jusqu'à 25 images par seconde en résolution VGA (640 x 480), pour chaque port analogique, renforçant ainsi les capacités de votre système de surveillance IP.

■ Audio bi-directionnelle

Le SNT-V704 est équipé d'une entrée microphone externe qui permet de connecter un microphone à l'appareil et de contrôler l'audio à partir d'un PC. Il est également doté d'une sortie audio pour haut-parleurs, ce qui permet aux utilisateurs de faire une annonce depuis leur PC. Cette fonction apporte de nouvelles possibilités pour les applications de contrôle à distance.

■ Surveillance / contrôle de caméra analogique sur un réseau





■ Port USB

La capacité de stockage du SNT-V704 peut être augmentée par le biais d'un disque dur externe ou d'une carte mémoire Flash via un port USB. Les images compressées aux formats MPEG-4 et JPEG peuvent être enregistrées sur l'un de ces dispositifs et visionnées sur un PC^{*1}. Il est possible d'effectuer des enregistrements réguliers et d'enregistrer des images pré/post alarme.

*1 Le logiciel d'application fourni est requis pour visionner les fichiers MPEG-4.

■ Fonction alarme

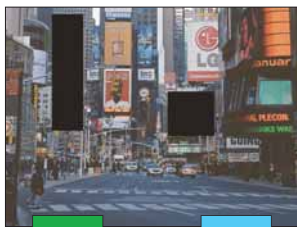
Le SNT-V704 est doté d'une fonction de détection de mouvement pour chaque entrée vidéo. Il est possible de définir jusqu'à deux zones de détection. Doté d'un port d'entrée d'alarme qui permet de recevoir un signal d'un capteur externe et d'une mémoire tampon de 32 Mo, le SNT-V704 peut stocker des centaines d'images pré et post alarme lorsqu'un signal d'alarme est reçu du capteur de détection d'activité, de l'entrée d'alarme ou des deux. Les images pré/post alarme peuvent ensuite être envoyées à distance vers un serveur FTP ou enregistrées sur un dispositif de stockage externe. Les images capturées au moment où l'alarme se déclenche peuvent aussi être envoyées à une adresse email spécifique.

■ Interface de série (RS-232C/485/422)

L'interface de série SNT-V704 permet d'effectuer les contrôles pan/tilt/zoom (PTZ) et d'accéder aux réglages basiques de la caméra^{*2}.

*2 Veuillez contacter votre équipe commerciale Sony pour obtenir une liste des caméras pouvant être contrôlées.

■ Fonction de masquage dynamique



Pan/Tilt



Zoom

■ Fonction de sécurité sur réseau

L'utilisation d'un filtre d'adresse IP permet de limiter l'accès à la caméra via le serveur SNT-V704. Jusqu'à dix groupes différents peuvent être établis. Seuls les PC ayant été déclarés dans les serveurs pourront accéder aux images des caméras. En outre, des noms d'utilisateurs et des mots de passe peuvent être assignés pour permettre quatre niveaux d'accès.

■ Fonction de masquage dynamique

Cette fonction permet de masquer jusqu'à deux zones rectangulaires au sein de chaque image caméra. Les zones masquées restent dissimulées même en mode PTZ.

■ Autres fonctions

FONCTION « TOUR »

Permet à l'utilisateur de pré-régler jusqu'à cinq modes de balayage avec jusqu'à 16 positions dans chaque balayage.

FONCTION « CADRAGE DE ZONE »

Permet à l'administrateur de recadrer une zone au sein d'une image, ce qui est particulièrement utile lorsque vous souhaitez surveiller une zone spécifique de cette image.

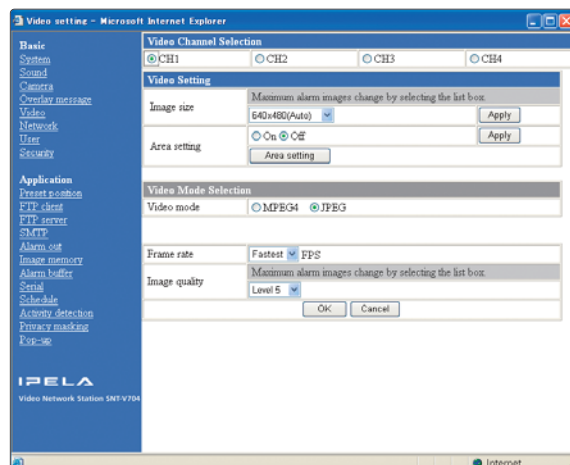
CONCEPTION COMPACTE ET LÉGÈRE

Compact et léger, le SNT-V704 est idéal pour une installation dans les espaces réduits. Il peut également être mis en rack.

SIMPLICITÉ DE CONFIGURATION

Doté d'un menu de configuration intuitif, le SNT-V704 est simple à configurer.

■ Menu de configuration



SPÉCIFICATIONS

INTERFACE VIDEO ANALOGIQUE

Entrée vidéo	Composite analogique (BNC x 4), 1,0 Vp-p, 75 Ω, asymétrique, sync négatif, détection automatique pour NTSC ou PAL
Sortie vidéo	Composite analogique (BNC x 4), 1,0 Vp-p, 75 Ω, asymétrique, sync négatif (bouclé itérative)

AUDIO

Compression audio	G.711 (64 Kb/s)
Entrée micro	Mini-jack (Monaural) Alimentation plug-in (5,0 V DC)
Sortie	Mini-jack (Monaural x 2 canaux) Niveau de sortie maximum 1,1 Vrms
Entrée	Mini-jack (Monaural x 2 canaux) Niveau de sortie maximum 1,1 Vrms

SYSTEME / RESEAU

Unité centrale	Processeur RISC 64 bits
RAM	128 Mo (dont 32 Mo de tampon d'alarme)
Mémoire Flash	32 Mo
Taille de l'image (JPEG/MPEG-4)	720 x 576, 640 x 480, 320 x 240
Compression	JPEG/MPEG-4
Taux de compression	Entrée variable*
Fréquence d'image (JPEG/MPEG-4)	Max. 25 images par seconde x 4 canaux (640 x 480)
Protocoles	TCP/IP, ARP, ICMP, HTTP, FTP (serveur/client), SMTP, DHCP, DNS, NTP, SNMP (MIB-2)
Nombre de clients	50 max.

INTERFACE

Ethernet	100Base-TX/10Base-T (RJ-45)
Entrée capteur	4 (3,3 à 24 V, entrées du photocoupleur isolées de l'unité)
Sortie alarme	4 (24 V DC ou moins, 1A, sorties des relais mécaniques isolées de l'unité)
Interface de série	RS-232C/485/422 (pour la commande caméra)
Port USB	USB 2.0 (utilisation avec les unités de stockage uniquement)

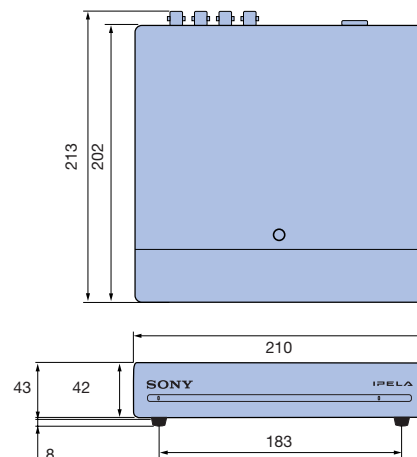
GÉNÉRALITÉS

Poids	Environ 1,2 kg
Dimensions (H/L/P)	210 x 42 x 202 mm
Alimentation	12 V DC (adaptateur AC inclus)
Consommation	18 W
Température de fonctionnement	-10°C à 40°C
Température de stockage	-20°C à 60°C
Humidité en fonctionnement	20 à 80 %, sans condensation
Humidité de stockage	20 à 95 %, sans condensation
Accessoires fournis	CD-ROM (programme d'installation et mode d'emploi) (1), E/S (2), adaptateur d'alimentation, câble secteur, manuel d'installation (1)

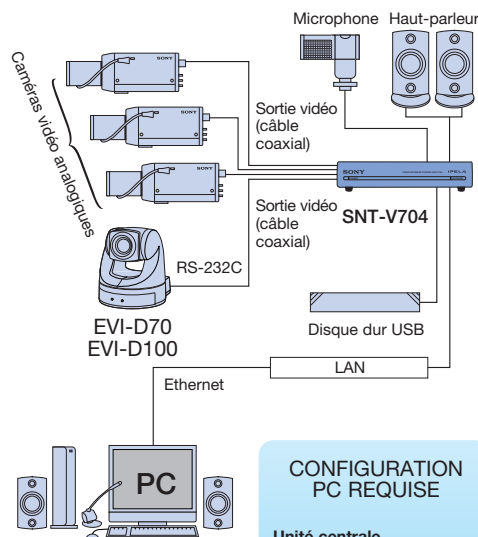
* Le taux de compression est basé sur une image de 24 bits/pixel (8 bits pour chaque RVB).

DIMENSIONS

Unité : mm



CONFIGURATION DU SYSTEME



CONFIGURATION PC REQUISE

Unité centrale
Pentium IV, 2,8 GHz min.
(Pentium IV, 3 GHz min. recommandé)

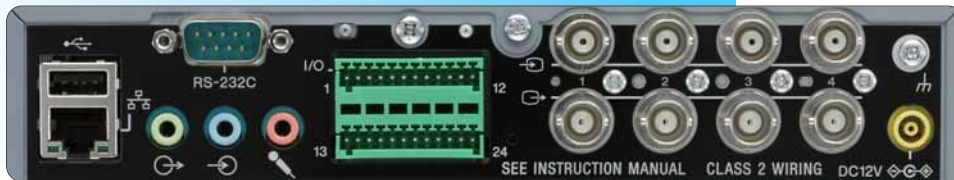
RAM
256 Mo ou plus
(512 Mo min. recommandé)

Taille de l'image
1024 x 768, couleur

Système d'exploitation
Windows 2000/XP

Navigateur Web
Internet Explorer version 5.5 ou 6.0

Panneau arrière



© 2005 Sony Corporation. Tous droits réservés.

Toute reproduction intégrale ou partielle de ce document sans autorisation écrite est strictement interdite. La conception, les caractéristiques et les spécifications peuvent être modifiées sans préavis.

Toutes les valeurs non métriques sont approximatives. Sony est une marque déposée de Sony Corporation.

IPELA est une marque de Sony Corporation. Toutes les autres marques appartiennent à leurs propriétaires respectifs. SNT-V704/FR-30/09/2005

SONY BUSINESS EUROPE (FRANCE)
20/26 RUE MOREL - 92110 CLICHY
FAX : 01 55 90 42 23
TÉLÉPHONE : 0820 40 00 00*
www.sonybiz.net/fr
email : sonybiz.france@eu.sony.com

*Coût d'un appel local à partir d'un poste fixe

SONY OVERSEAS SA
SONY BUSINESS EUROPE (SWITZERLAND)
RÜTISTRASSE 12 - 8952 SCHLIEREN
TÉLÉPHONE : 0041 1 733 34 70
FAX : 0041 1 733 31 15
www.sonybiz.net/ch