

CARACTÉRISTIQUES TECHNIQUES

PORTS SÉRIE

- 4 x ports série – comprenant :
2 x RS232 intégraux (9 broches)
2 x RS232 (3 broches) RS485, RS422 (ports Telem)
- Terminaison sélectionnable pour bus DM485 Bus, Com 3 et Com 4

MODES OPÉRATIONNELS DES PORTS SÉRIE

- PPP, télémétrie, contrôle de matrice, débogage, texte sur image

PROTECTION/DÉPROTECTION DE L'IMAGE

- Toutes les images marquées « alarme » sont automatiquement protégées
- Les vidéos non marquées « alarme » peuvent être sélectionnées par l'utilisateur à l'aide de l'heure/la date, de/vers pour protéger les images
- Les images peuvent être protégées/déprotégées manuellement

TÉLÉMÉTRIE

Coaxial

- BBV
- BBV RX100 (convertisseur de protocole pour le contrôle des dômes des principaux fabricants)
- Pelco Spectra II & III (les modes patrouille ne sont pas disponibles)

Série

- Dedicated Micros 2040, 2060
- JVC TK-C675BE, TK-C676 & TK-C553E
- Ultak Ultradome™ KD6
- Ademco Orbiter & Jupiter Microspheres™
- GE CyberDome™
- BBV RE485 StarCard
- Bosch/Philips G3
- Ernitec
- Mark Mercer
- Panasonic WV-CS850A, WV-CS854, WV-CW860 external
- Sensormatic SpeedDome™ IV & SpeedDome™ V (with 4-wire RS-422 support)
- Pelco P Spectra II, Spectra III
- Samsung SCC-641
- Vista Power Dome

SIGNATURE NUMÉRIQUE

Empreinte digitale automatique lors du téléchargement FTP et à la demande via l'interface graphique du logiciel

APPLICATIONS DE SUPPORT

- NetVu ObserVer

SUPPORT NAVIGATEUR

- IE 5.5 et supérieur
- Netscape 4.7 et supérieur
- Firefox 1.5 et supérieur

SUPPORT DÉVELOPPEURS

Java (via le kit de développeurs de logiciel de Dedicated Micros)

LANGUES

Anglais, français, allemand, espagnol, italien, russe, tchèque, polonais, néerlandais, hongrois, suédois, portugais, turc, croate, danois, finnois, norvégien, arabe et chinois.

RÉSOLUTION DES COULEURS

Vitesse d'échantillonnage : 13,5 MHz à CCIR 601
Nombre de pixels : PAL 720h x 512v
NTSC 720h x 448v
16,8 millions de couleurs / 256 niveaux de gris / Luminance 8 bits.

TEMPÉRATURE DE FONCTIONNEMENT

Température de fonctionnement entre 5 et 40 °C.

HUMIDITÉ RELATIVE

10 % - 85 % sans condensation.

DIMENSIONS

Serveur DV-IP :
• 89 mm (h) x 440 mm (l) x 445 mm (p)

POIDS

Serveur DV-IP : 11,4 kg avec processeur intégré.

ALIMENTATION

- DV-IP Server : Alimentation interne 180 W
- Sec teur : 100-240 V AC 50/60Hz

GARANTIE

Garantie de 3 ans, disques durs compris.

GAMME DE SERVEURS DV-IP

SERVEUR DV-IP 6 CANAUX 100 IPS	DV-IP6D
SERVEUR DV-IP 10 CANAUX 100 IPS	DV-IP10D
SERVEUR DV-IP 16 CANAUX 100 IPS	DV-IP16D

ACCESSOIRES

MODULES D'ALARME CBUS
MODULE D'ALARME A DISTANCE
MODULE DE SORTIE DE RELAIS
RAID
JBOD
NETVU CONSOLE

Note 2 – Un second canal audio est prévu dans une prochaine version du logiciel.

CONSULTEZ NOTRE SITE INTERNET POUR DE PLUS AMPLES INFORMATIONS SUR LES PRODUITS COMPATIBLES ET LES DERNIÈRES NOUVEAUTÉS

Dedicated Micros R.-U.	11 Oak Street, Swinton, Manchester M27 4FL UK Tél. : +44 (0) 845 600 9500 Fax : +44 (0) 161 727 3300.
Dedicated Micros USA	14434 Albemarle Point Place, Suite 100, Chantilly, Virginie 20151 USA Appel gratuit : 800 864 7539 Tél. : +1 703 904-7738 Fax : +1 703 904-7743 et 23456 Hawthorne Blvd. Suite 100, Torrance, CA 90505, Tél. +1 310 791-8666 Fax : +1 310 791-9877.
Dedicated Micros Allemagne	Neckarstraße 15, 41836 Hüchelhoven, Allemagne Tél. : +49 243 352 580 Fax : +49 24 33 52 58 10.
Dedicated Micros France	9-13 rue du Moulinet, 75013 Paris, France Tél. : +33 1 45 81 99 99, Fax : +33 1 45 81 99 89.
Dedicated Micros Asie	16 New Industrial Road, #03-03 Hudson Techno Centre, Singapour 536204 Tél. : +65 62858982 Fax : +65 62858646.
Dedicated Micros Australie	5/3 Packard Avenue, Castle Hill, NSW 2154, Australie Tél. : +612 9634 4211 Fax : +612 9634 4811.
Dedicated Micros Malte	UB 2, San Gwann Ind. Est., San Gwann, Malte Tél. : +356 21483 673 Fax : +356 21449 170.
Dedicated Micros Moyen-Orient	Building 12, Suite 302, P.O.Box 500291, Dubai Internet City, Dubai, Emirats Arabes Unis Tél. : +971 (4) 390 1015, Fax : +971 (4) 390 8655.
Dedicated Micros Slovaquie	Delavska cesta 24, 4208 Sencur, Slovaquie Tél. : +386 4 279 18 90 Fax : +386 4 279 18 91.
Dedicated Micros Benelux	Joseph Chantraineplantsoen 1, 3070 Kortenberg, Belgique Tél. : +32 2751 3480 Fax : +32 2751 3481.

Toutes les marques apparaissant dans ce document ont été citées avec l'aimable autorisation de leurs propriétaires. DV-IP est une marque déposée de AD Holdings plc. Le logo DM est une marque déposée de Dedicated Microcomputers group Ltd. NetVu Connected est une marque déposée du groupe AD.

MKT-SERV-D-004F



SERVEUR VIDÉO RÉSEAU PROFESSIONNEL

Alliant puissance et flexibilité, le serveur DV-IP répond à la majorité des exigences relatives à la surveillance en réseau. Ce DVR utilise une combinaison de technologies de pointe et des fonctions faciles à installer, ce qui en fait l'outil idéal pour les sites nécessitant une surveillance à distance.

Le serveur DV-IP s'installe suivant un processus simple. Lors du démarrage initial, l'adresse IP de l'unité s'affiche immédiatement à l'écran via un moniteur composite raccordé, ce qui évite d'avoir à connecter un ordinateur portable pour définir ou trouver l'adresse IP DHCP.

L'accès et la configuration des fonctions de rapport

d'alarmes, l'archivage FTP, la transmission de vidéo transcodée aux formats JPEG/MPEG-4 et l'enregistrement **MultiMode** s'effectuent depuis n'importe quel point du réseau.

Le serveur DV-IP offre un équilibre sans compromis entre simplicité d'installation et fonctionnalité complète de surveillance à distance. Ce nouveau serveur, qui fait partie de la famille « NetVu Connected », est conçu pour s'adapter aux futures avancées dans le domaine des technologies de la sécurité, ce qui en fait un investissement sûr pour les années à venir.

CARACTÉRISTIQUES

- ▶ Notification de l'adresse IP via un moniteur d'observation connecté, pour un processus d'installation simplifié
- ▶ Transmission et enregistrement MPEG-4/JPEG simultanés
- ▶ Conçu pour des applications avec un centre de télésurveillance (conforme à la norme BS-8418)
- ▶ Enregistrement MultiMode – Résolution, vitesse d'enregistrement et compression (MPEG-4/JPEG) modifiables dynamiquement pour chaque caméra
- ▶ Enregistrement, lecture, archivage et visualisation en temps réel multi-utilisateurs simultanés par connexion réseau, sans perte de performance d'enregistrement.
- ▶ Connexion automatique au centre de télésurveillance vidéo en cas d'alarme
- ▶ Enregistrement pré-alarme pour la récupération de preuves avant le déclenchement des alarmes
- ▶ Surveillance instantanée des alarmes via Ethernet, liaison modem PPP, e-mail et SMS
- ▶ Annulation des fausses alarmes et chemin d'alerte de secours
- ▶ Accès immédiat à la date/heure voulue avec la fonction GOTO
- ▶ Fonction de recherche de mouvement dans les séquences enregistrées, pour une zone donnée de l'image
- ▶ Configuration via Internet, permettant d'effectuer les réglages à distance et de minimiser les visites sur site
- ▶ Logiciel de visualisation à distance NetVu ObserVer fourni gratuitement
- ▶ Kit de développement disponible pour projet personnalisé
- ▶ Fonction DuoVu multivision permettant l'enregistrement et la visualisation en direct simultanés





CARACTÉRISTIQUES

Le serveur DV-IP dispose de 6, 10 ou 16 entrées caméra, avec des choix de vitesse d'enregistrement de 50 ips à 100 ips (PAL).

ENREGISTREMENT

L'enregistrement et la lecture simultanés à partir de n'importe quelle caméra s'effectuent sans interruption pendant que d'autres images sont visualisées en temps réel. Le serveur DV-IP permet également de modifier dynamiquement la résolution des images visualisées, en optimisant les capacités d'enregistrement en temps réel sur la bande passante disponible.

COMMANDE RÉSEAU

Le serveur DV-IP est contrôlé par Ethernet, via NetVu ObserVer ou un navigateur Internet standard. Les pages Internet pré-chargées permettent de régler, de configurer, d'archiver les images ou de les visualiser en direct, et proposent aussi des fonctions de télémétrie et de lecture.



Commande du serveur DV-IP à l'aide d'un navigateur Internet standard

Le serveur DV-IP est compatible avec DHCP pour l'attribution automatique des adresses IP. L'unité accepte aussi des réglages IP manuels. La restriction de la bande passante vidéo garantit que la transmission des images n'utilise que la bande passante allouée.

ENREGISTREMENT MultiMode

L'enregistrement **MultiMode** permet de définir des vitesses d'enregistrement, des résolutions et des algorithmes de compression différents par le biais des modes programmé, normal et alarme. Il est possible de définir un maximum de 24 profils d'enregistrement **MultiMode** par unité. Cette souplesse permet le réglage dynamique de la résolution (QCIF à 4CIF), des vitesses d'enregistrement et des paramètres de compression (MPEG-4/JPEG) sur chaque caméra et pour tout le système.

DuoVu MULTIVISION

Jusqu'à présent, les serveurs DV-IP offraient une lecture en mode plein écran, incrustation ou quadravision. Il est désormais possible de lire en multivision jusqu'à 16 canaux. La souplesse extrême du système permet en outre de visualiser n'importe quelle combinaison de segments temps réel et enregistrés en mode multivision, rendant possible la visualisation d'enregistrements tout en gardant un œil sur la surveillance en temps réel.

SUPPORT DU TEXTE

L'inclusion de fonctionnalités texte (RS) permet au serveur DV-IP d'effectuer une recherche parmi des données de transaction capturées (par exemple, pour l'achat d'un produit spécifique, le numéro de la transaction, les références de la carte de crédit, des mots-clés) et d'atteindre directement la séquence vidéo associée. Une fonction supplémentaire permet de déclencher une alarme lors de l'utilisation de mots-clés à partir de systèmes POS ou autres dispositifs.

La fonction de recherche et lecture est également prise en charge par NetVu ObserVer.

RAPPORT D'ALARME INSTANTANÉ

Le système peut appeler un site distant lors du déclenchement d'une alarme, afin de communiquer immédiatement l'alerte.

- Rapport d'alarme instantané
- Appel en cas d'alarme
- Chemin d'alerte de secours

NETVU CONNECTED

La technologie NetVu est intégrée au serveur DV-IP de manière à assurer une compatibilité maximale avec les progrès futurs des réseaux de sécurité. NetVu confère une interopérabilité complète entre le serveur DV-IP et d'autres produits compatibles NetVu de Dedicated Micros, y compris le décodeur DV-IP, la console NetVu, NetVu ObserVer et les logiciels de visualisation pour PDA. NetVu utilise des protocoles réseau aux normes de l'industrie pris en charge par le kit de développement de NetVu et par un large éventail de produits d'intégration tiers, de sorte qu'une compatibilité continue est assurée.

VITESSE D'ENREGISTREMENT

Le serveur DV-IP peut enregistrer en temps réel sur deux caméras, à la vitesse de 50 ips (PAL) et 60 ips (NTSC), et sur quatre caméras à la vitesse de 100 ips (PAL) et 120 ips (NTSC).

VISUALISATION EN TEMPS RÉEL ET LECTURE MPEG-4

Cette technologie offre aux utilisateurs des réseaux à bande passante limitée une plus grande possibilité de visualisation de vidéo en temps réel. Les caractéristiques fournies permettent à l'utilisateur de configurer la résolution des images et le débit binaire du serveur DV-IP, ainsi que le nombre d'images par seconde à transmettre. Toutes les images sont enregistrées localement sous le format JPEG, garantissant que l'enregistrement continue même en cas de panne du réseau.

DÉTECTION DE MOUVEMENT VIDÉO

- Résolution de détection DMV 80 x 64 pixels
- Grille DMV programmable avec 16 zones définissables individuellement par caméra
- Sensibilité pour chaque zone définissable par l'utilisateur
- Enregistrement pré et post-activité définissable par l'utilisateur
- Changement de la vitesse d'enregistrement de la caméra selon l'activité
- Notification d'activité à l'utilisateur via Ethernet, ISDN et PSTN
- Stockage de tous les cas DMV dans la base de données Evénements
- Relais DMV global
- Connectable à une zone d'alarme

PROGRAMMATION HORAIRE

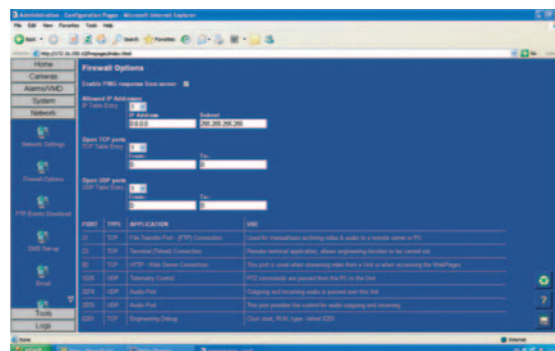
La possibilité de programmation de type jour, nuit ou week-end permet l'exécution automatique des opérations suivantes :

- Choix des caméras à enregistrer
- Activation/désactivation des alarmes et des événements
- Modification de la vitesse d'enregistrement en fonction des modes standard, en alarme et sur détection d'activité

L'activation s'effectue conformément à la planification horaire définie, ou via une liaison depuis le panneau des alarmes vers l'entrée Alarme.

SÉCURITÉ

Le serveur DV-IP possède un pare-feu intégré pour la détection et la protection contre les intrusions dans le réseau. Les réponses PING peuvent être désactivées, ce qui signifie qu'il n'est plus possible de découvrir l'adresse IP du serveur DV-IP à l'aide d'un logiciel de scan de sous-réseau automatisé. Ceci, couplé à des listes des adresses IP « de confiance » et à la capacité d'ouvrir/fermer des ports TCP et UDP spécifiques rend le serveur DV-IP configurable pour une utilisation sur un réseau grand ou petit.



Configuration du pare-feu du serveur DV-IP

DISPOSITIF DE RECHERCHE VIDÉO DE MOUVEMENT

Permet à l'utilisateur de rechercher dans tous ses enregistrements sur disque dur un mouvement dans une zone précise de l'image sur une grille de cellules 16x16 (PAL) (16x14 NTSC). L'unité peut effectuer une recherche rétroactive dans le disque dur et créer une liste d'activités que l'utilisateur peut archiver et visualiser en cas de besoin.

CONFIGURATION VIA INTERNET

La configuration via Internet permet de modifier à distance le paramétrage d'une unité en réseau, par exemple la vitesse d'enregistrement, le paramétrage des grilles DMV avancées, les programmations et plus encore – sans avoir à se déplacer sur le site.

DISPOSITIF DE RECHERCHE VIDÉO DE MOUVEMENT

Permet à l'utilisateur de rechercher dans tous ses enregistrements sur disque dur un mouvement dans une zone précise de l'image sur une grille de cellules 16 x 16 (PAL) (16 x 14 NTSC). L'unité peut effectuer une recherche rétroactive dans le disque dur et créer une liste d'activités que l'utilisateur peut archiver et visualiser en cas de besoin.

EXPIRATION TEMPORISÉE

L'option d'expiration temporisée permet de conserver des images pendant un nombre de jours déterminé. Les images sauvegardées sur le disque dont l'antériorité dépasse le nombre de jours désigné ne sont plus accessibles.

CAMÉRAS

- 6, 10, ou 16 entrées
- Entrée vidéo 1 V Pk-Pk (bouclage)
- PAL, NTSC
- Couleur, mono mélangé
- Connectique de terminaison pour caméra 75Ω fourni dans le logiciel

VISUALISATION PAR MONITEUR

Moniteur d'observation : (Composite)

Plein écran, séquences programmables & basculement sur alarme

- Notification de l'adresse IP au démarrage
- Choix des caméras à enregistrer
- Activation/désactivation des alarmes et des événements
- Modification de la vitesse d'enregistrement en fonction des modes standard, en alarme et sur détection d'activité
- L'activation s'effectue conformément à la planification horaire définie, ou via une liaison depuis le panneau des alarmes vers l'entrée Alarme

AUDIO² (MONO)

- 2 x entrées/sorties audio - phono
- Audio bidirectionnel intégral avec enregistrement sur chaque logiciel d'entrée sélectionnable
- Impédance d'entrée/sortie 47Ω

RELAIS

- 6 sorties à relais de service léger embarquées (500 mA pour 12 V à 48 V max)
- Relais 1 – Alarme globale/définissable par l'utilisateur
- Relais 2 – DMV globale/définissable par l'utilisateur
- Relais 3 – Défaillance caméra globale/définissable par l'utilisateur
- Relais 4 – Notification réglé/non réglé (compatible BS 8418)
- Relais 5 – Echec de signalisation primaire (compatible BS 8418)
- Relais 6 – Définissable par l'utilisateur

PRÉ-ALARME

Chaque entrée de caméra peut capturer en continu un nombre configurable d'images à une vitesse de capture pré-alarme définie par l'utilisateur. Lorsqu'un événement se produit, les images capturées avant l'événement d'alarme sont enregistrées sur le disque, permettant à la personne les visualisant de voir des preuves mises en évidence ayant précédé l'événement.

ANNULATION DES FAUSSES ALARMES

Des zones d'alarme avancées ajoutées au serveur DV-IP permettent

de combiner plusieurs sources de détection pour minimiser les faux déclenchements. Ainsi, en définissant la combinaison d'un PIR et d'une détection DMV sur caméra comme facteur de déclenchement d'alarme, on évite les fausses alarmes dues à l'une ou l'autre seule de ces sources. Un administrateur distant peut en outre désactiver temporairement chaque entrée d'alarme afin d'assurer que des détecteurs défaillants ne masquent pas de vrais incidents.

CONTACTS D'ALARME

- 18 x entrées d'alarme au total
- 1 x entrée auxiliaire (NO/NF uniquement)
- 17 x entrées d'alarme générale (effraction Note1 ou NO/NF sélectionnable)
- Logiciel normalement ouvert/normalement fermé (NO/NF sélectionnable)
- Effraction sélectionnable

SUPPORT ALARME (BS 8418)

- Entrées d'alarme inviolables
- Gestion du détecteur de nuisance
- « Chien de garde » d'application
- Listes système exhaustives
- Support de signalisation secondaire via contact de relais
- Port modem pour signalisation secondaire
- Notification de système relais réglé/non réglé
- Itinéraires d'entrée/de sortie pour entrées d'alarmes

COMPRESSION

- Fichiers standard au format JPEG avec taux de compression de l'image définissable par l'utilisateur pour un enregistrement de haute qualité.
- Flux réseau simultanés MPEG-4 pour un enregistrement en arrière-plan ou une visualisation à distance en bas débit.

CAPACITÉS RÉSEAU

Une connexion Ethernet standard permet de visualiser des images en temps réel et de les enregistrer sur un PC en réseau à l'aide du logiciel NetVu ObserVer de Dedicated Micros, ou via des pages Internet à l'aide d'un navigateur standard. Cette visualisation réseau est indépendante et n'a aucun impact sur l'enregistrement et le fonctionnement de l'équipement sur site.

Le serveur DV-IP inclut une option de limitation de la bande passante de réseau, ce qui permet de restreindre la bande passante utilisée par le serveur DV-IP. Pour les liaisons réseau à distance en bas débit, certaines applications de visualisation requièrent que la vidéo soit envoyée au format MPEG-4, alors que les logiciels de visualisation sur réseau local peuvent visualiser simultanément des images JPEG de haute qualité.

Les caractéristiques du logiciel NetVu ObserVer et de la page Internet sont les suivantes :

- Affichage plein écran, quadravision, 6, 9, 16, 25 et 36 canaux, en temps réel
- GOTO en fonction d'une heure et d'une date désignées
- Exportation sur le réseau, à l'aide du logiciel NetVu du PC de l'utilisateur, d'images signées numériquement
- Contrôle manuel à distance de la sortie de relais sur l'unité
- Contrôle télémétrique, y compris PTZ et pré-réglages télémétriques
- Accès multi-utilisateur
- Liste d'événements
- La visualisation en réseau est également disponible pour Mac OS X et Linux
- Prise en charge des fonctions ARC (gestionnaire d'événements ou caractérisation des incidents, par exemple).

Pour de plus amples informations, reportez-vous à la dernière fiche technique de NetVu ObserVer.

SUPPORT RÉSEAU

- Connecteur RJ45
- Auto-négociation 10/100 BaseT (ou 10BaseT forcée)
- Protocoles réseau pris en charge : IP, TCP, UDP, DHCP, FTP, TELNET, ICMP, HTTP, ARP
- Numéros de ports configurables pour HTTP
- Pare-feu intégré pour la détection et la protection contre les intrusions dans le réseau