

SONY

Info Produit :

Caissons extérieurs Caméras

Chef de Produit :

Pierre-François Verbecque

Date : 18/10/2005

Vidéosurveillance analogique et sur réseau

Caissons extérieurs pour Caméras fixes et mobiles

SNCA-HRZ25, SNCA-HRZ30, SNCA-HFIXED



Modèle de caméra	Caisson
SNC-RZ25P	SNCA-HRZ25
SNC-RZ30P	SNCA-HRZ30
SNC-CS3P	SNCA-HFIXED
SNC-Z20P	
SSC- analogiques	



SNCA-HFIXED

Points Forts	<ul style="list-style-type: none"> • Caisson extérieur pour caméra fixe (SNC-CS3P, SNC-Z20P et caméras analogiques SSC) • Protection IP65 • Charnière latérale pour accès de maintenance rapide • Sonde thermostatique pour le contrôle de la température du caisson, • Ventilation / réchauffage (SNCA-HEATER) • Structure aluminium
---------------------	---

Options compatibles:

SNCA-HEATER : Kit de ventilation avec dispositif de réchauffage de l'air entrant supplémentaire.

Spécifications électriques :

ACH13HB 24VAC 50/60HZ

Résistance chauffante : 24VAC, 25vA, 1.04A

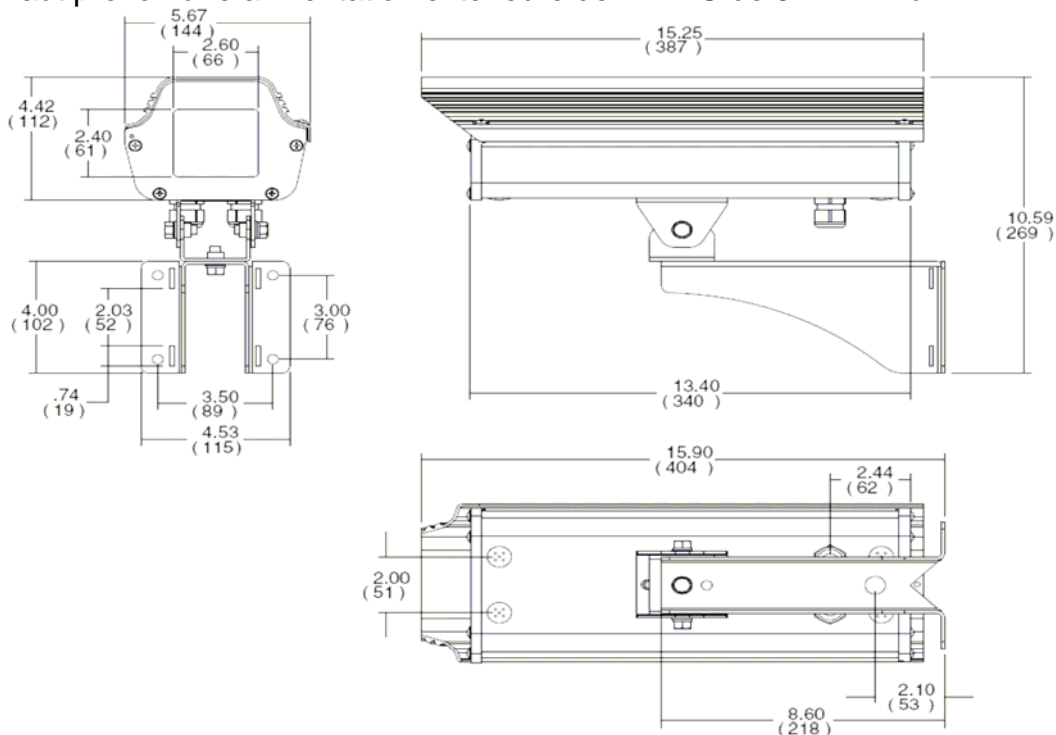
Ventilateur : 24VAC, entrée redressée, 1.4vA

Spécifications environnementales :

- Température d'utilisation: - 6.67°C à + 40°C,
- La résistance chauffante est active à +4.4°C, désactivée à +15.5°C, 24 VAC, 25W

Information importante :

- Il faut prévoir une alimentation extérieure de 24VAC de 3A minimum



SNCA-HRZ25

Description	<ul style="list-style-type: none"> • Caisson extérieur pour dôme SNC-RZ25P, livré avec bulle transparente (SNCA-CLEAR), • Ventilation continue pour une protection efficace contre la condensation et les surchauffes (SNCA-HEATER), • Sonde thermostatique pour le contrôle de la température du caisson, • Câblage séparé de l'alimentation pour la camera et le système de chauffe/ventilation, • Alimentation 24 VAC à prévoir à l'extérieur, • Structure Aluminium,
--------------------	--

SNCA-HRZ30

Description	<ul style="list-style-type: none"> • Caisson extérieur pour dôme SNC-RZ30P, livré avec bulle transparente (SNCA-CLEAR), • Ventilation continue pour une protection efficace contre la condensation et les surchauffes (SNCA-HEATER), • Sonde thermostatique pour le contrôle de la température du caisson, • Câblage séparé de l'alimentation pour la camera et le système de chauffe/ventilation, • Alimentation 24 VAC à prévoir à l'extérieur, • Structure Aluminium,
--------------------	--

Options compatibles:

Réf Sony	Description
SNCA-TINTED	Bulle teintée pour SNCA-HRZ25 et SNCA-HRZ30
SNCA-CLEAR	Bulle transparente en supplément, déjà intégré dans SNCA-HRZ25 et SNCA-HRZ30
SNCA-HEATER	Kit de ventilation avec dispositif de réchauffage de l'air entrant supplémentaire, déjà intégré dans SNCA-HFIXED, SNCA-HRZ25, SNCA-HRZ30.
SNCA-CEILING	Kit de fixation plafond pour SNCA-HRZ25 et SNCA-HRZ30
SNCA-WM20G	Kit de fixation murale pour SNCA-HRZ25 et SNCA-HRZ30
SNCA-PM3	Kit de fixation sur mât pour SNCA-HRZ25/30, prévoir le SNCA-WM20G
SNCA-CA2	Kit de fixation d'angle pour SNCA-HRZ25/30, prévoir le SNCA-WM20G

Spécifications électriques :

24 VAC 75 watts,

SONY

Spécifications environnementales :

- Température d'utilisation: - 6.67°C à + 40°C,
- La résistance chauffante est active à +4.4°C, désactivée à +15.5°C, 24 VAC, 25W

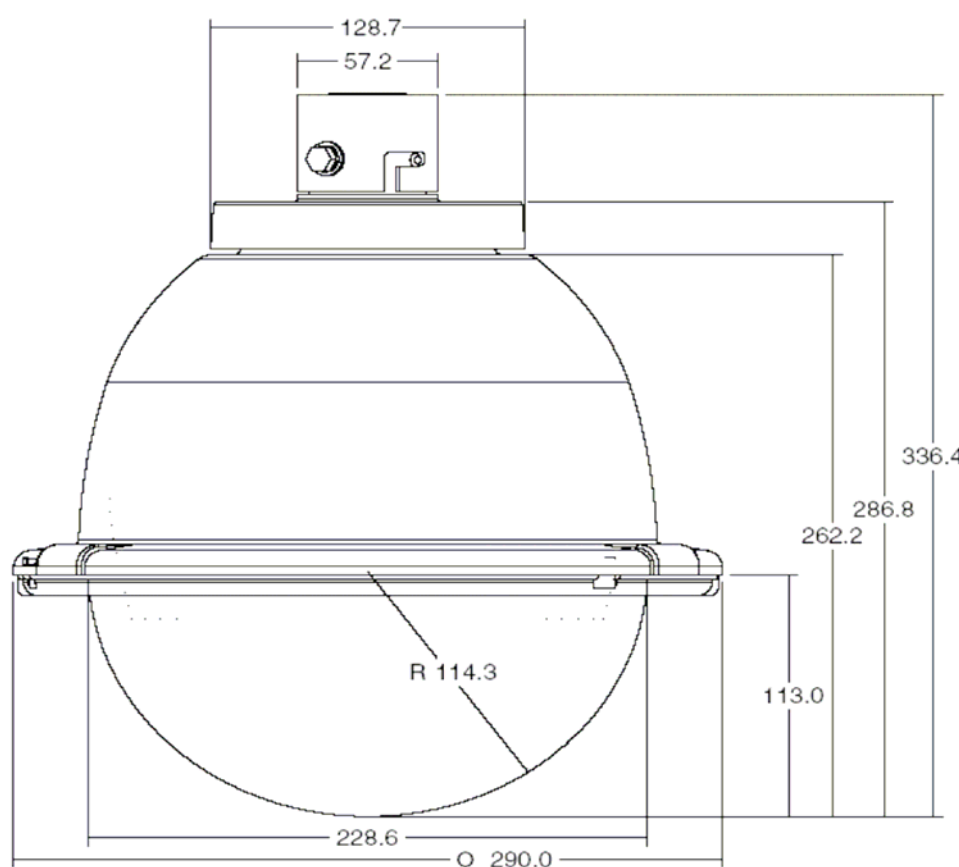
Spécifications mécaniques :

- Poids: 3.18 Kg. (sans la caméra),
- La partie haute du caisson est recouverte par une protection plastique de 3.1 mm, anti feu et anti UV,
- La bulle est en acrylique moulé indéformable,
- Les systèmes de fixation sont en aluminium moulé ou taillés dans la masse,

Information importante :

- Il faut prévoir une alimentation extérieure de 24VAC de 3A minimum

Dimensions

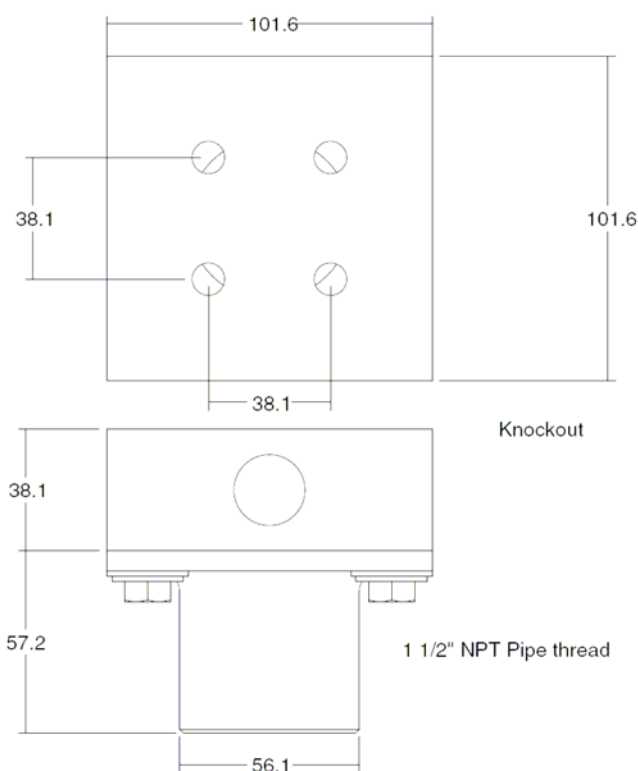
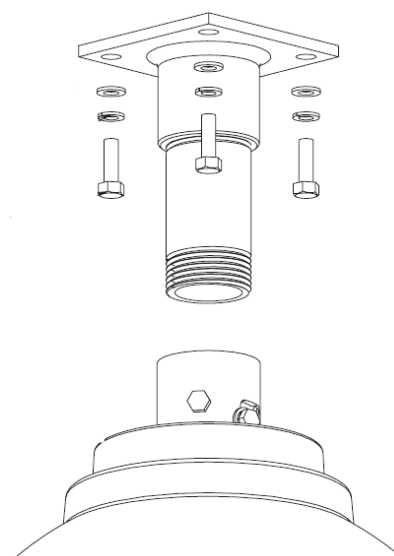
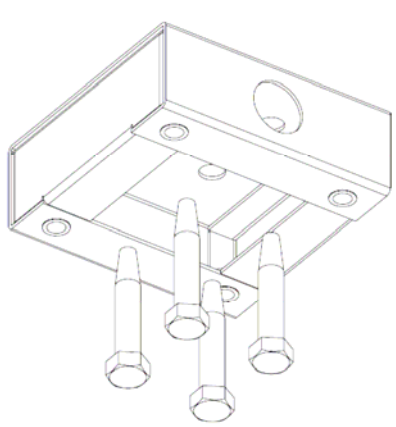


SONY

Spécifications des options:

SNCA-CEILING :

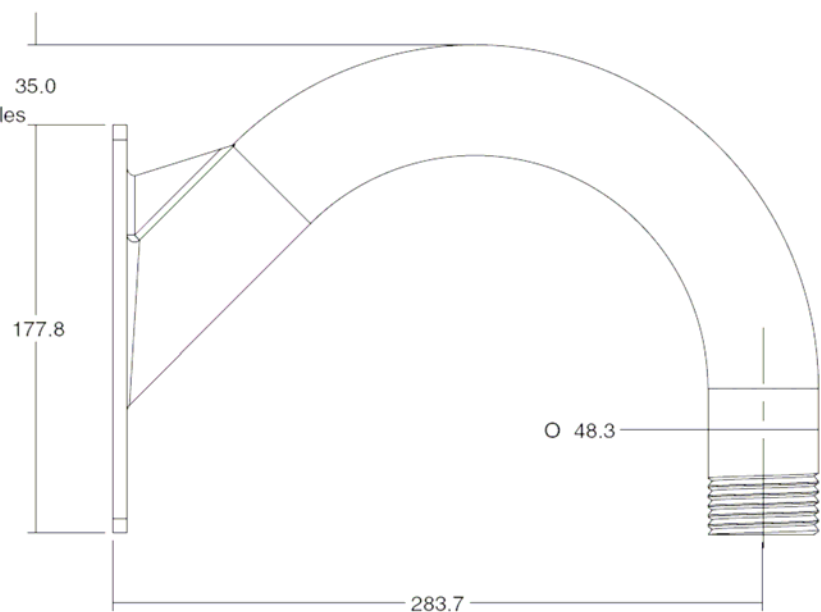
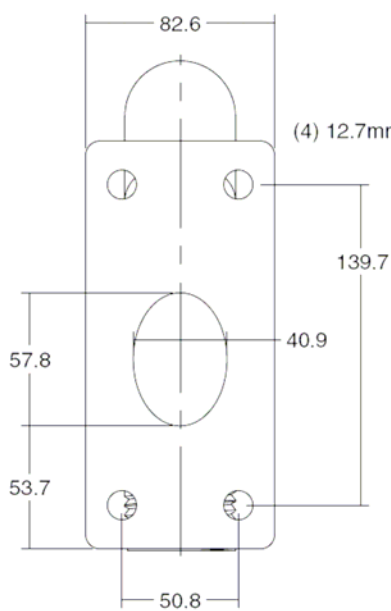
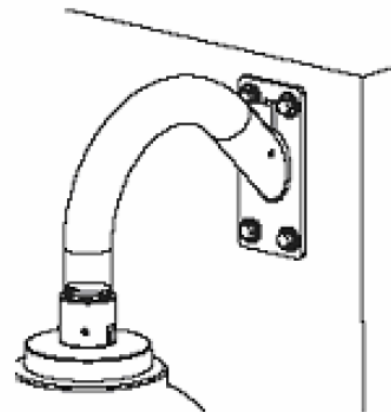
Description	<ul style="list-style-type: none">• Kit de fixation plafond pour SNCA-HR25 et SNCA-HRZ30,• Structure aluminium,• Finition époxy,• Installation rapide,• Charge maxi de 22,7 kg
--------------------	--



SONY

SNCA-WM20G:

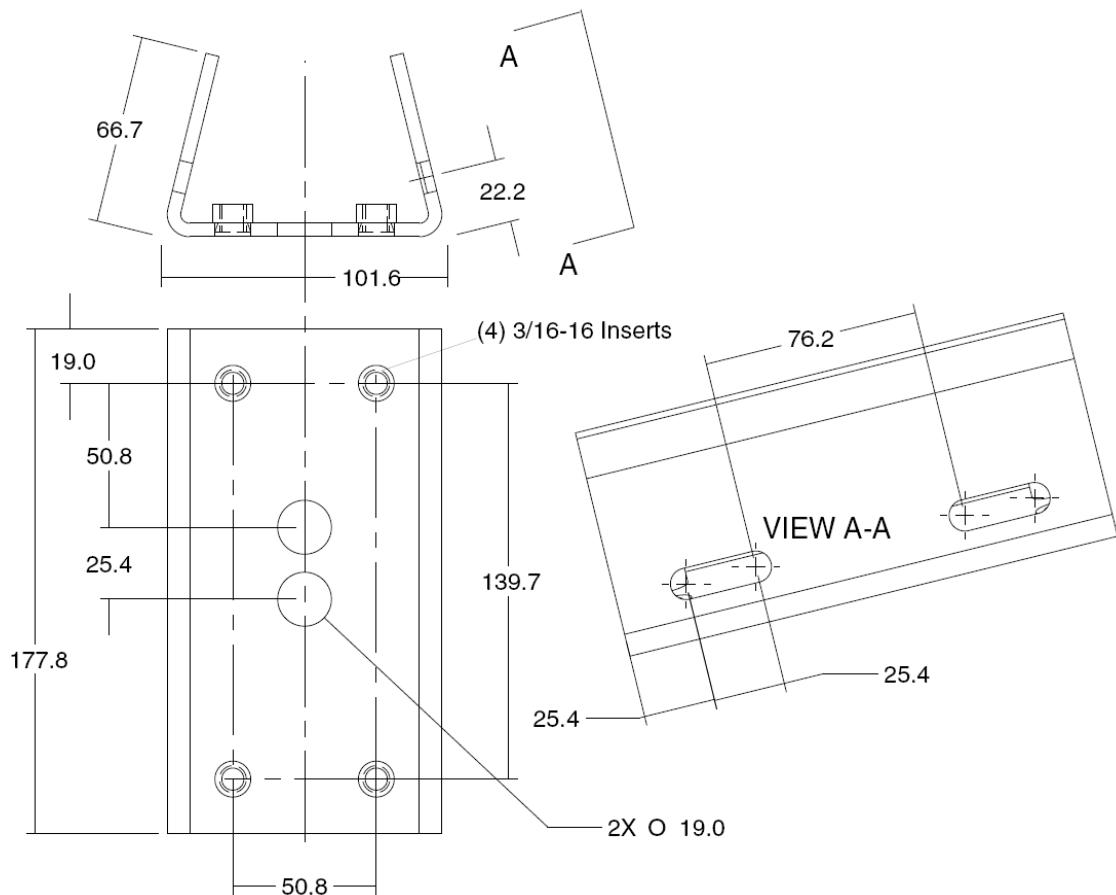
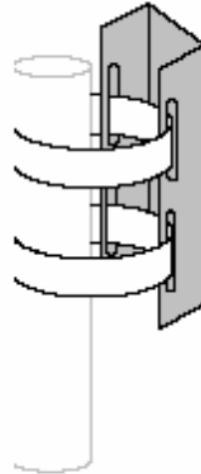
Description	<ul style="list-style-type: none">• Kit de fixation murale pour SNCA-HR25 et SNCA-HRZ30,• Structure aluminium,• Finition époxy,• Installation rapide,• Charge maxi de 22,7 kg
--------------------	---



SONY

SNCA-PM3

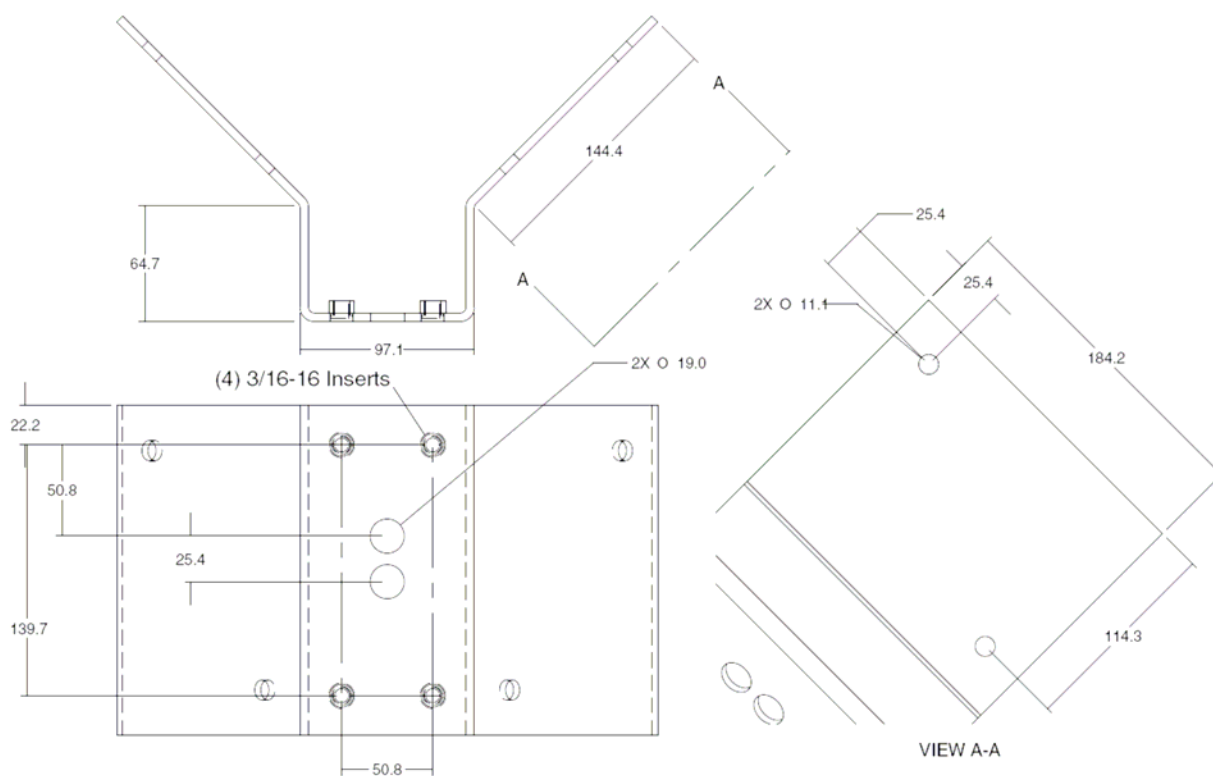
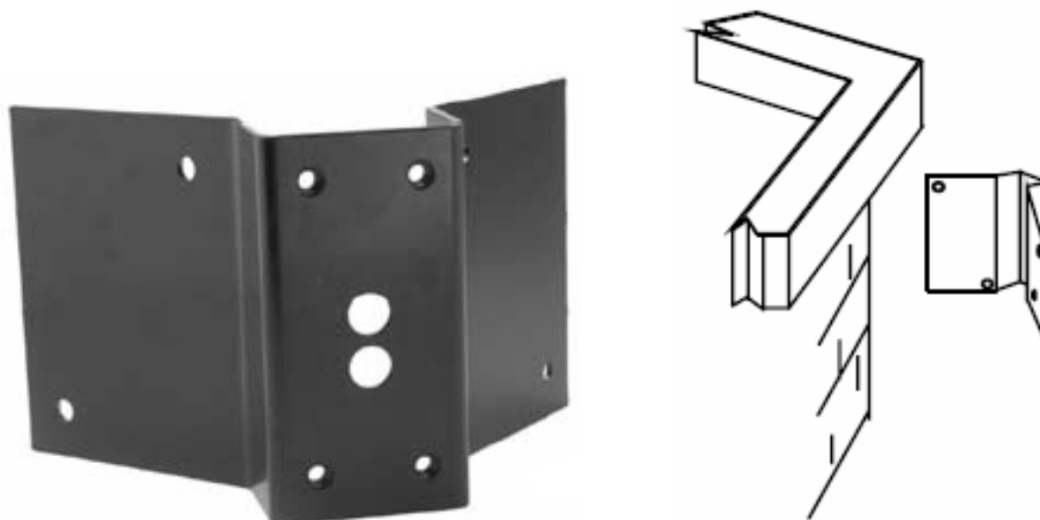
Description	<ul style="list-style-type: none">• Kit de fixation sur mât pour SNCA-WM20G,• Fixation sur mât de 8 à 38 cm de diamètre,• Structure aluminium finition époxy,• Installation rapide,• Charge maxi de 35 kg,
--------------------	--



SONY

SNCA-CA2

Description	<ul style="list-style-type: none">• Kit de fixation d'angle pour SNCA-WM20G,• Structure aluminium,• Finition époxy,• Installation rapide,• Charge maxi de 35 kg,
--------------------	--





Guide de sélection

Options Modèle de caméra	Type d'installation	SNCA-HRZ25	SNCA-HRZ30	SNCA-HFIXED	SNCA-CEILING	SNCA-WM20G	SNCA-PM3	SNCA-CA2
SNC-RZ25	Installation extérieure au plafond	X			X			
	Installation extérieure murale	X				X		
	Installation extérieure sur mât	X				X	X	
	Installation extérieure sur un angle	X				X		X
SNC-RZ30	Installation extérieure au plafond		X		X			
	Installation extérieure murale		X			X		
	Installation extérieure sur mât		X			X	X	
	Installation extérieure sur un angle		X			X		X
SNC-Z20P SNC-CS3P SSC-Analog	Installation extérieure murale			X				